

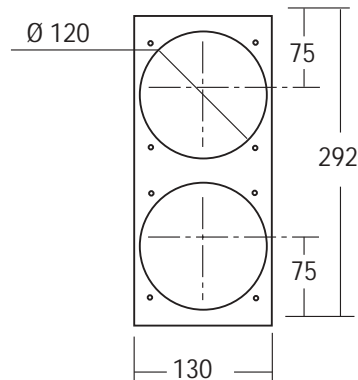
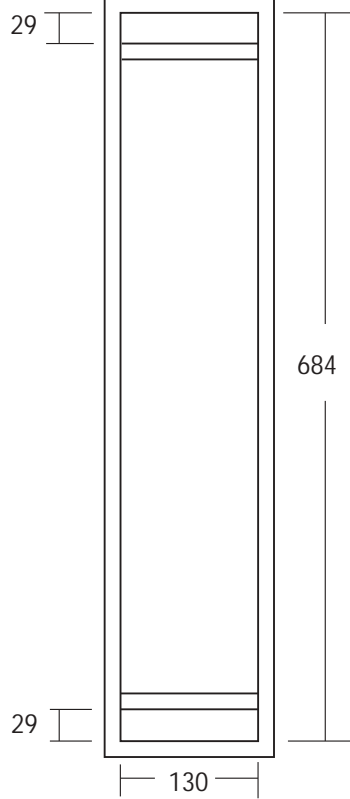
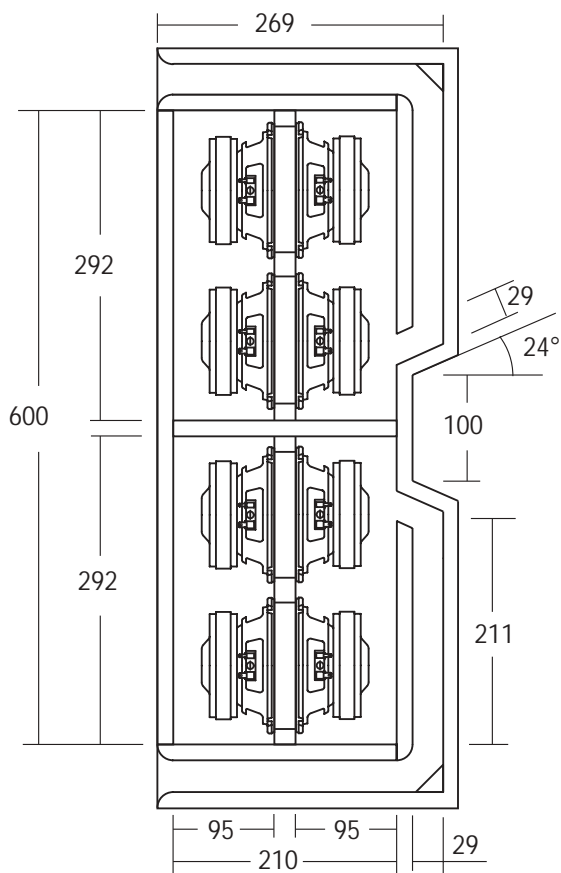


MY PERSONAL CAR

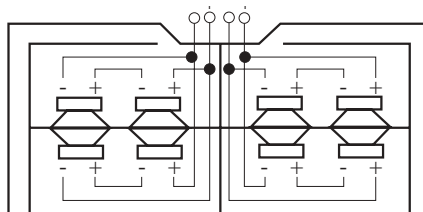
SUB-OTTO SUB-WOOFER IN CARICO SIMMETRICO CON OTTO ALTOPARLANTI IN PUSH-PULL

COMPONENTI

CW 131



SCHEMA DI COLLEGAMENTO



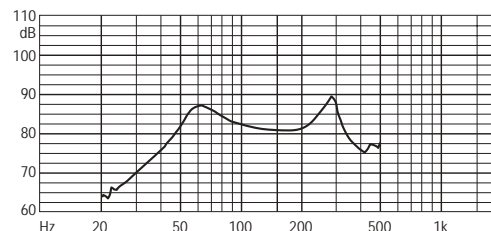
Componenti

Impedenza	Woofer
Potenza massima	4+4 Ω
Potenza nominale	200+200 W
Componenti	100+100 W
	N°8 CW 131

CARATTERISTICHE TECNICHE

Dimensioni materiale fonoassorbente	N° 4 pannelli 220 x 30 x h130
Configurazione	Doppio Push-Pull Detuned
Sensibilità	91 dB W/m
Gamma utile	20 ÷ 200 Hz
Peso	20 Kg

RISPOSTA IN FREQUENZA (1W/1m)



CONSIGLI GENERALI PER L'INSTALLAZIONE

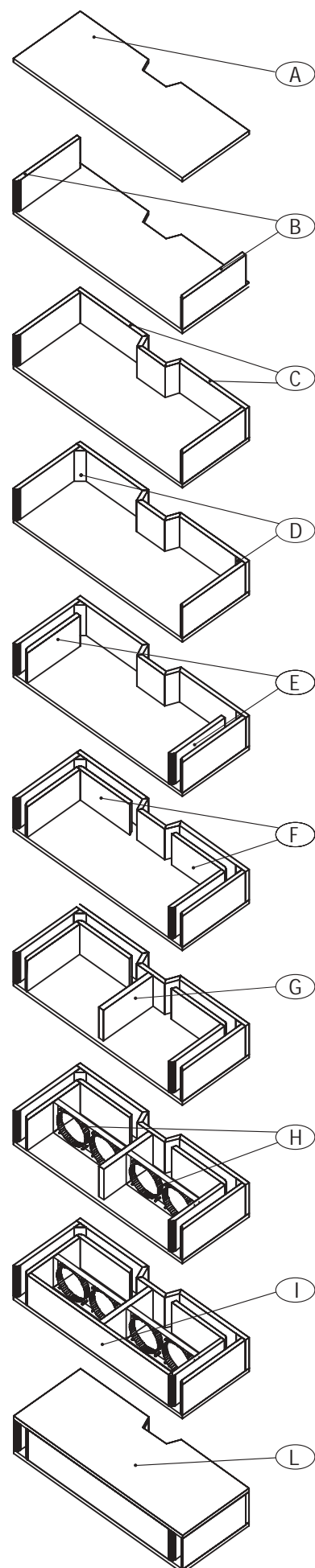
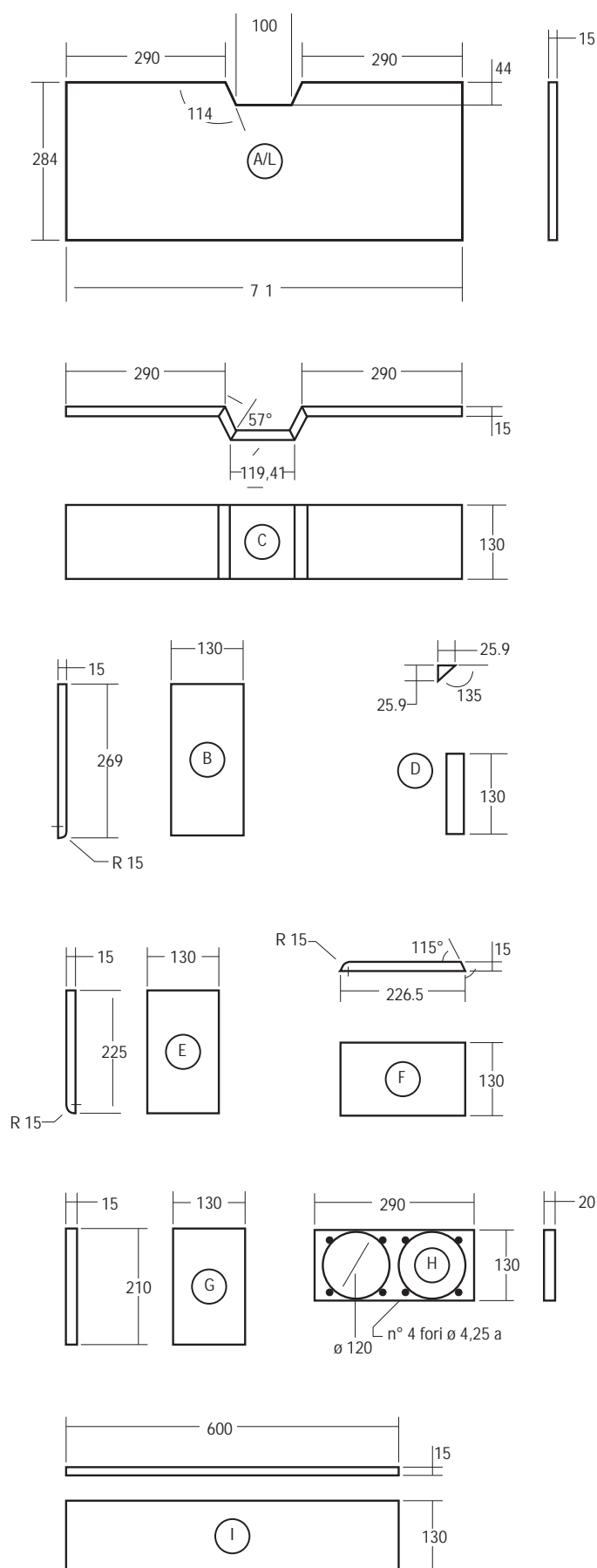
POSIZIONE ORIZZONTALE: Orientare le aperture dei condotti verso la parte posteriore del bagagliaio.
POSIZIONE VERTICALE: Orientare le aperture dei condotti verso la cassetta.
È opportuno assicurare il SUB-OTTO alla superficie di appoggio, utilizzando delle squadrette metalliche.

ACCESSORI

Materiale fonoassorbente	YAC826
Vaschetta portaterminali	YCD300
Cavo per collegamenti	CA0230T

PIANI DI TAGLIO

SEQUENZA DI MONTAGGIO

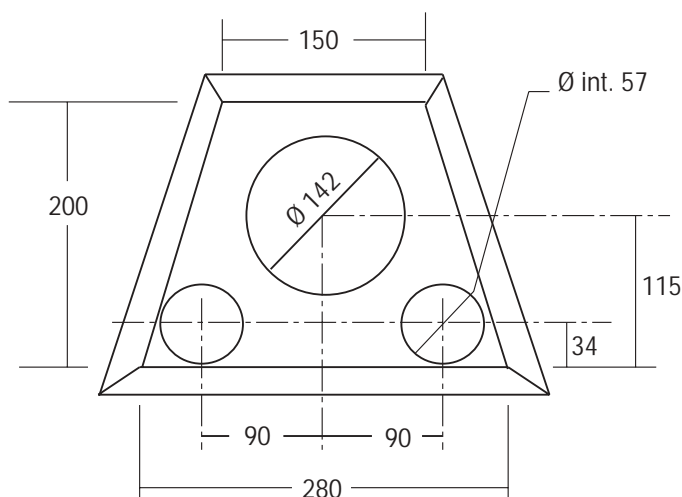
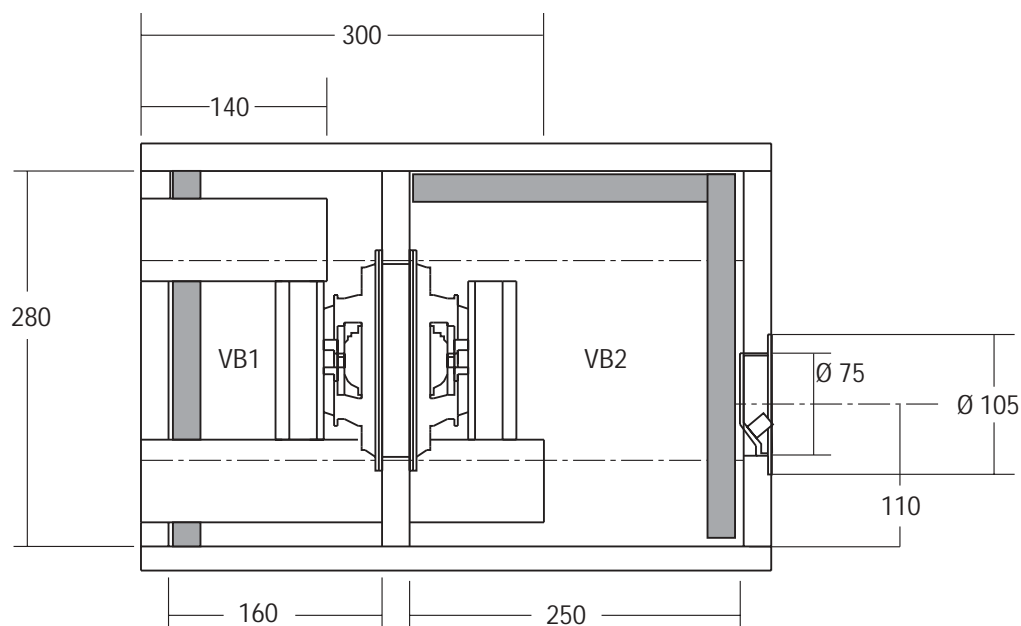


**SW02 SUB-WOOFER IN DOPPIO REFLEX
CON DUE ALTOPARLANTI IN PUSH-PULL**

COMPONENTI

CW 161 N

CW 162



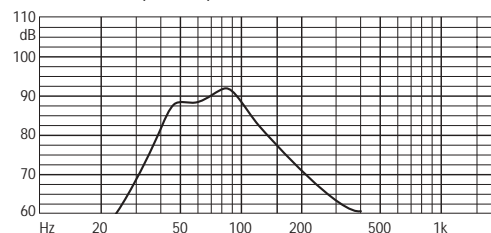
COMPONENTI

	N°2 CW 162	N°2 CW 161 N
Impedenza	4+4 Ω	4+4 Ω
Potenza massima	200+200 W	180+180 W
Potenza nominale	90+90 W	80+80 W

CARATTERISTICHE TECNICHE

Sensibilità (1W/1m)	90 dB
Volume netto Vb1	5 dm³
Ø tubo di accordo Vb1	57 mm
Lunghezza tubo di accordo box1	140 mm
Frequenza accordo Vb1 Fb	85 Hz
Volume netto Vb2	10 dm³
Ø tubo di accordo Vb2	57 mm
Lunghezza tubo di accordo box2	300 mm
Frequenza accordo Vb2 Fb	45 Hz
Materiale Box autocostruito	Multistrato/MDF
Spessore consigliato	19 mm

RISPOSTA IN FREQUENZA (1W/1m)



NOTE: Collegamenti (pag. 4) CW 161 N: 1A; CW 162. Il volume risultante dalle dimensioni interne box tiene conto dell'ingombro dell'altoparlante e del tubo di accordo.

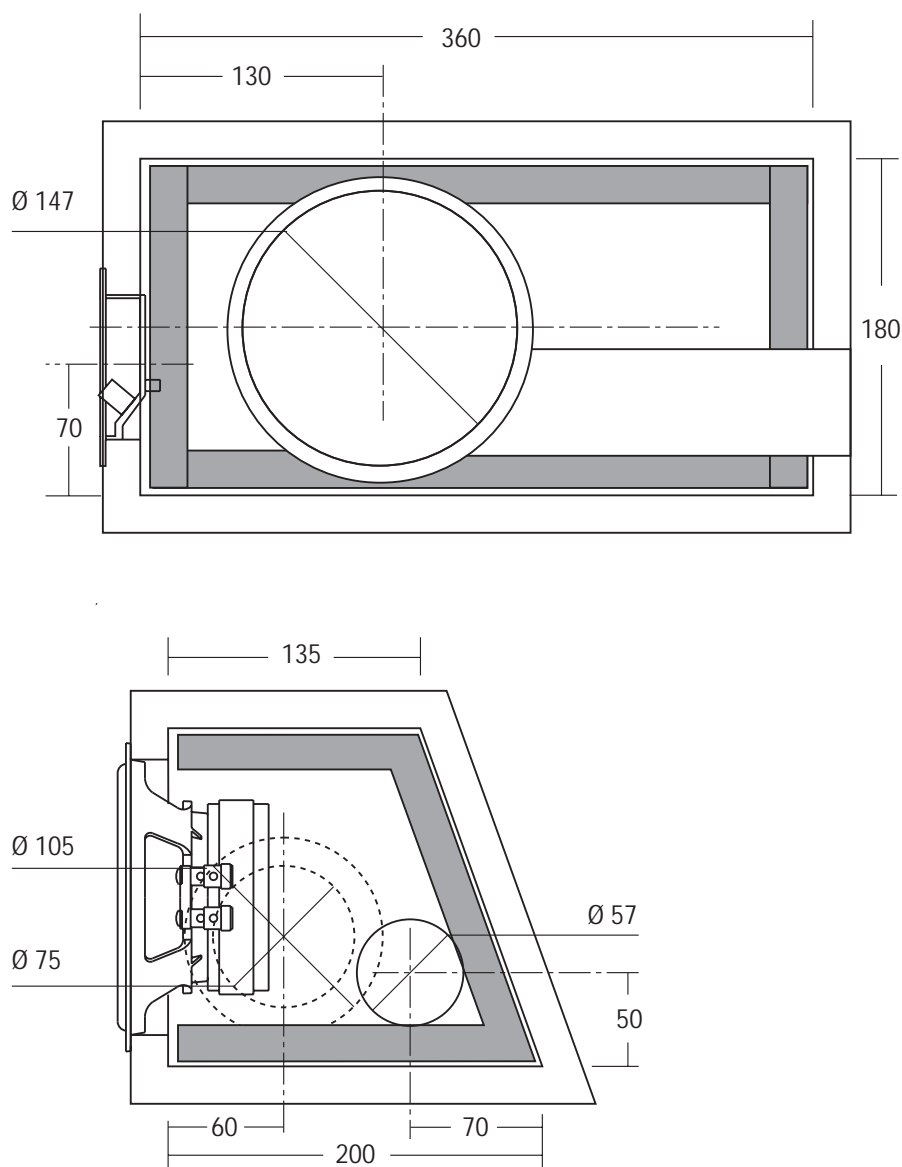
ACCESSORI

Materiale fonoassorbente	YAC824
Vaschetta 2 terminali	YAC006
Vaschetta 4 terminali	YAC012
Cavo per collegamenti	CA0215T
Fonoisolante per cavi	YAC835
Guarnizione sigillante	YAC830
Viti per fissaggio componenti	YAC246

**SWO2.1 SUB-WOOFER IN BASS-REFLEX
CON ALTOPARLANTE SINGOLO**

COMPONENTI

CW 165 C



COMPONENTI

N°1 CW 165 C

Impedenza

4 Ω

Potenza massima

200 W

Potenza nominale

100 W

CARATTERISTICHE TECNICHE

Sensibilità (1W/1m)

92 dB

Volume netto Vb

10 dm³

Ø tubo di accordo

57 mm

Lunghezza tubo di accordo

270 mm

Frequenza accordo Fb

48 Hz

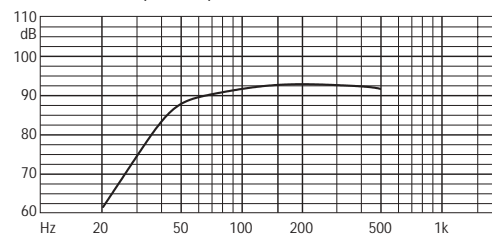
Materiale Box autocostruito

Multistrato/MDF

Spessore consigliato

19 mm

RISPOSTA IN FREQUENZA (1W/1m)



NOTE: Collegamenti (pag. 4) CW 165 C: 1A. Il volume risultante dalle dimensioni interne box tiene conto dell'ingombro dell'altoparlante e del tubo di accordo.

ACCESSORI

Materiale fonoassorbente

YAC826

Vaschetta portaterminali

YAC006

Cavo per collegamenti

CA0215T

Fonoisolante per cavi

YAC835

Guarnizione sigillante

YAC830

Viti per fissaggio componenti

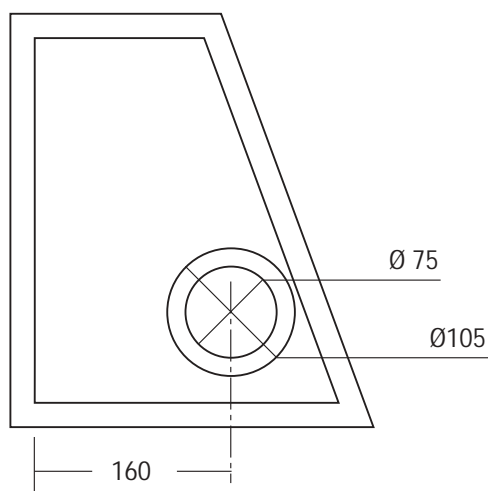
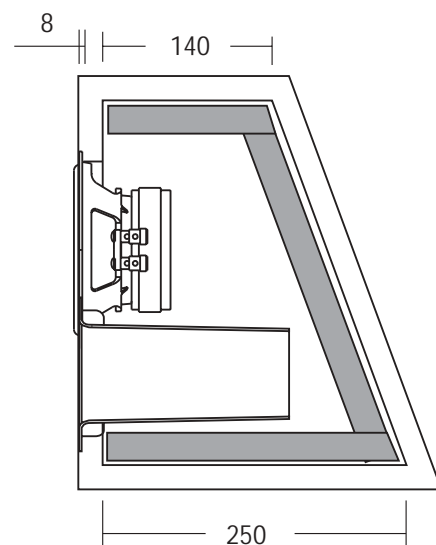
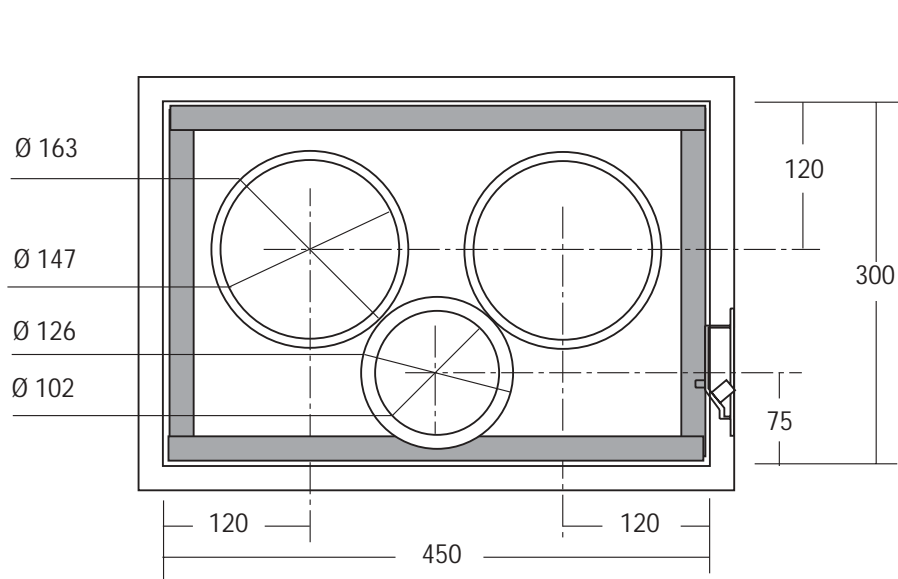
YAC246

SWO2.2 SUB-WOOFER IN BASS-REFLEX CON ALTOPARLANTI AFFIANCATI



COMPONENTI

CW 165 C COBALT



COMPONENTI

N°2 CW 165 C (in parallelo)

Impedenza

2 Ω

Potenza massima

400 W

Potenza nominale

200 W

CARATTERISTICHE TECNICHE

Sensibilità (2,83 V/1m)

93 dB

Volume netto Vb

25 dm³

Frequenza accordo Fb

46 Hz

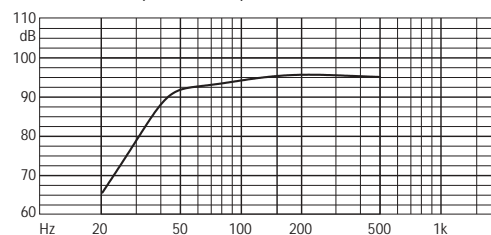
Materiale Cabinet

Multistrato/MDF

Spessore consigliato

20 mm

RISPOSTA IN FREQUENZA (2,83 V -1m)



NOTE: Il volume risultante dalle dimensioni interne box tiene conto dell'ingombro dell'altoparlante e del tubo di accordo.

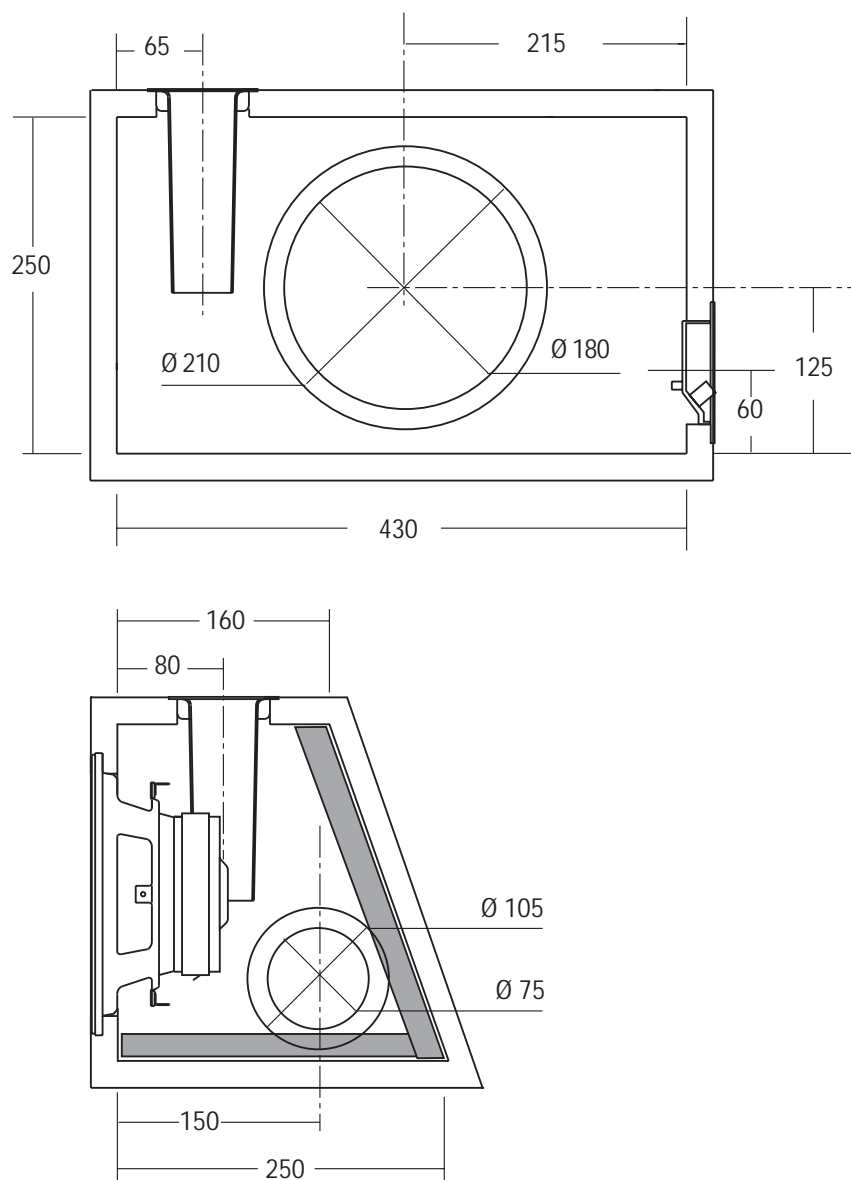
ACCESSORI

Tubo di accordo	YAC416
Materiale fonoassorbente	YAC826
Vaschetta portaterminali	YAC006
Cavo per collegamenti	CA215T
Fonoisolante per cavi	YAC835
Guarnizione sigillante	YAC830
Viti per fissaggio woofer	YAC248
Viti per fissaggio vaschetta	YAC246

SW03 SUB-WOOFER IN BASS-REFLEX
CON ALTOPARLANTE SINGOLO

COMPONENTI

CS 201
CW 200 ND
CW 202



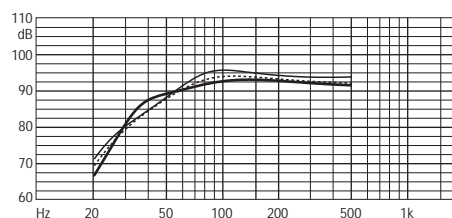
COMPONENTI

	N°1 CS 201	N°1 CW 200 ND	N°1 CW 202
Impedenza	4+4 Ω	4 Ω	4 Ω
Potenza massima	60+60 W	300 W	240 W
Potenza nominale	180+180 W	150 W	120 W

CARATTERISTICHE TECNICHE

Sensibilità (2,83V/1m)	93/95 dB
Volume netto Vb	20 dm ³
Lunghezza tubo di accordo	185 mm
Frequenza accordo Fb	40 Hz
Materiale Box autocostruito	Multistrato/MDF
Spessore consigliato	19 mm

RISPOSTA IN FREQUENZA (2,83 V/1m)



LEGENDA: — CS 201 — CW 200 ND CW 202

NOTE: Collegamenti (pag. 4) CW202, CW200ND: 1A CS 201: 3A, 3B, 3C. Il volume risultante dalle dimensioni interne box tiene conto dell'ingombro dell'altoparlante e del tubo di accordo.

ACCESSORI

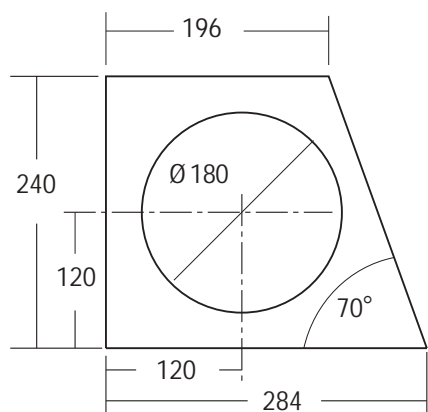
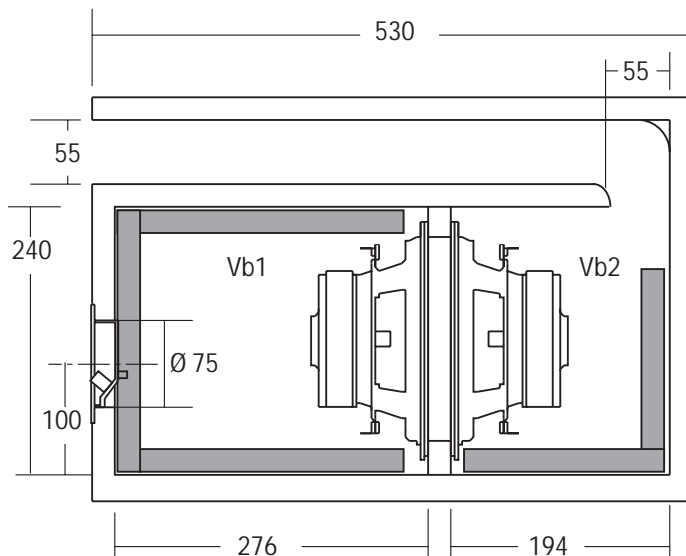
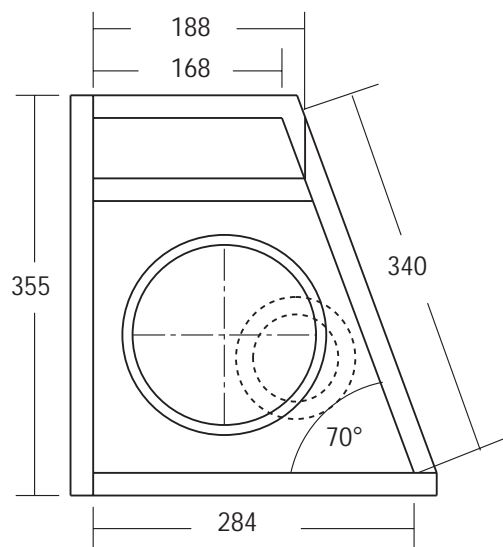
Tubo di accordo	YAC411
Materiale fonoassorbente	YAC826
Vaschetta 2 terminali	YAC006
Vaschetta 4 terminali	YAC012
Cavo per collegamenti	CA0215T
Fonoisolante per cavi	YAC835
Guarnizione sigillante	YAC830
Viti per fissaggio componenti	YAC246

SW04 SUB-WOOFER IN CARICO SIMMETRICO CON DUE ALTOPARLANTI IN PUSH-PULL

COMPONENTI

CW 202

CS 201



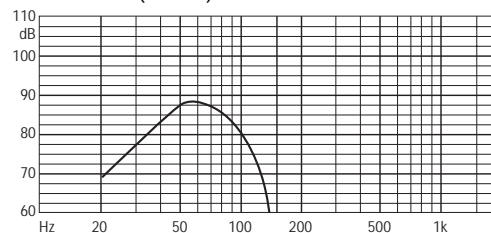
COMPONENTI

	N°2 CW 202	N°2 CS 201
Impedenza	4+4 Ω	4+4 Ω (x2)
Potenza massima	240+240 W	180+180 W (x2)
Potenza nominale	120+120 W	60+60 W (x2)

CARATTERISTICHE TECNICHE

Sensibilità (1W/1m)	88 dB
Volume netto Vb1	14 dm ³
Frequenza di risonanza Vb1 Fs	80 Hz
Volume netto Vb2	9 dm ³
Frequenza accordo Vb2 Fb	70 Hz
Materiale Box autocostruito	Multistrato/MDF
Spessore consigliato	19 mm

RISPOSTA IN FREQUENZA (1W/1m)



NOTE: Collegamenti (pag. 4) CW 202: 2B, 2C; CS 201: 4B, 4C. Il volume risultante dalle dimensioni interne box tiene conto dell'ingombro dell'altoparlante e del tubo di accordo.

ACCESSORI

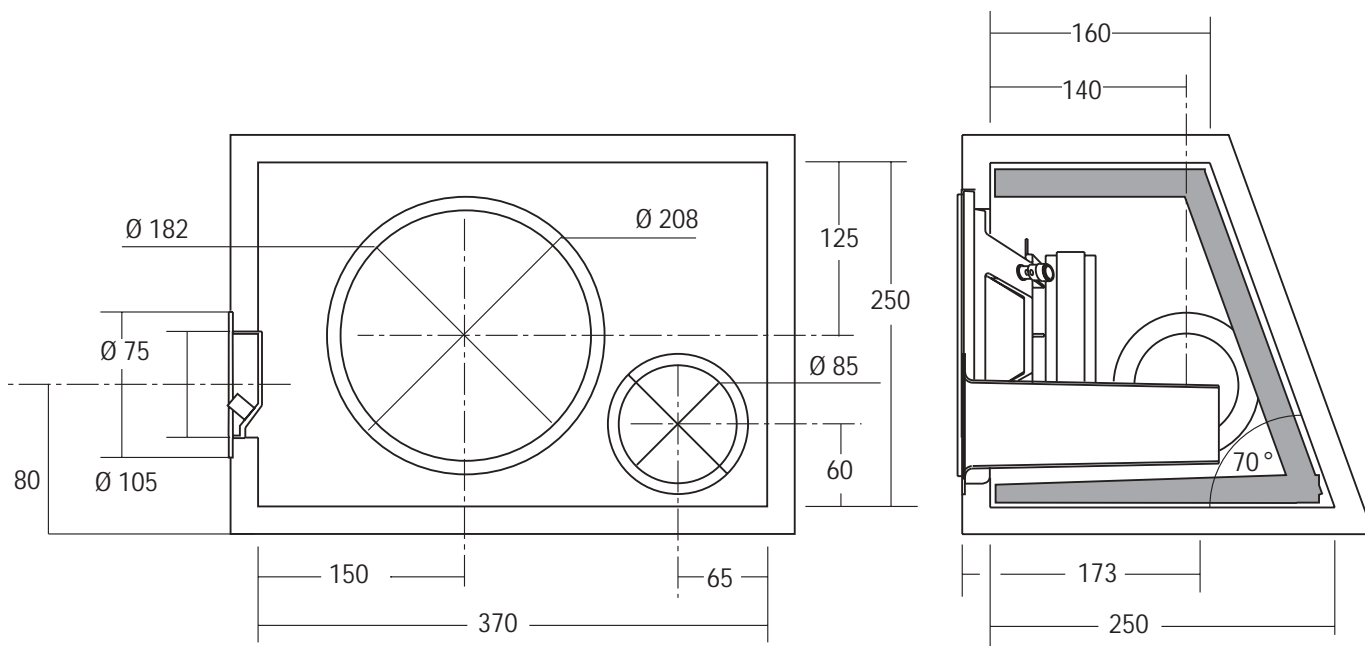
Materiale fonoassorbente	YAC826
Vaschetta 2 terminali	YAC006
Vaschetta 4 terminali	YAC012
Cavo per collegamenti	CA0215T
Fonoisolante per cavi	YAC835
Guarnizione sigillante	YAC830
Viti per fissaggio componenti	YAC246

SW04.2 SUB-WOOFER IN CARICO REFLEX
CON ALTOPARLANTE SINGOLO



COMPONENTI

CW 200 C COBALT



BOX EQUIVALENTE: YBA200

BASS-REFLEX: volume 18 dm³
condotto Ø 60 x L 194 mm

Rivestito moquette
Legno multistrato + truciolare
Foro altoparlante Ø 183 mm

Dimensioni esterne:
base maggiore: 300 mm
base minore: 210 mm
larghezza: 410 mm
altezza: 290 mm



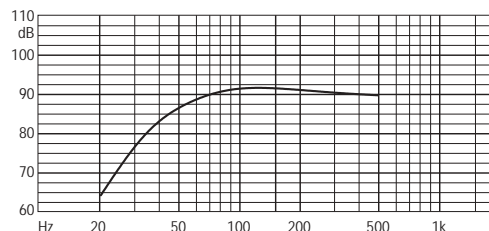
COMPONENTI N°1 CW 200 C

Impedenza	4 Ω
Potenza massima	240 W
Potenza nominale	120 W

CARATTERISTICHE TECNICHE

Sensibilità (1W/1m)	92 dB
Volume netto Vb	18 dm ³
Lunghezza tubo di accordo	173 mm
Frequenza accordo Fb	43 Hz
Materiale Box autocostruito	Multistrato/MDF
Spessore consigliato	20 mm

RISPOSTA IN FREQUENZA (1W/1m)



NOTE: Collegamenti (pag. 4) CW 200 C: 1A. Il volume risultante dalle dimensioni interne box tiene conto dell'ingombro dell'altoparlante e del tubo di accordo.

ACCESSORI

Tubo di accordo	YAC411
Materiale fonoassorbente	YAC826
Vaschetta portaterminali	YAC006
Cavo per collegamenti	CA0215T
Fonoisolante per cavi	YAC835
Guarnizione sigillante	YAC830
Viti per fissaggio componenti	YAC246

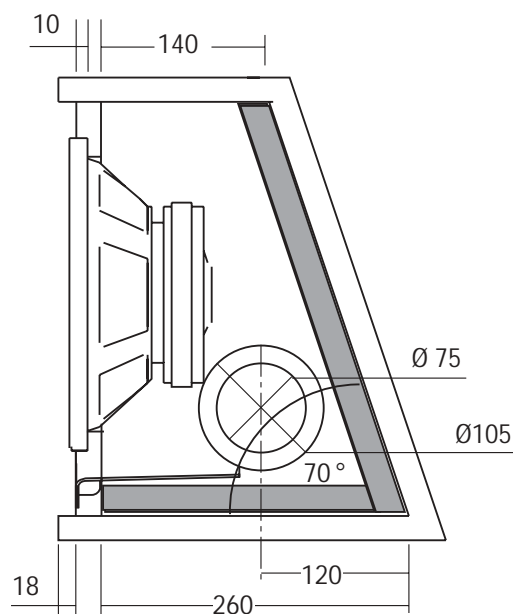
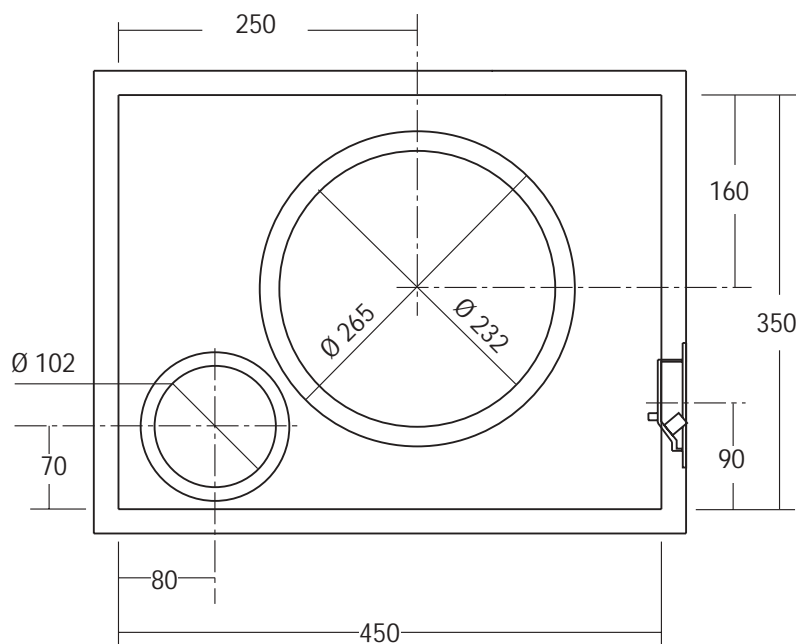
SW06 SUB-WOOFER IN BASS REFLEX
CON ALTOPARLANTE SINGOLO



COMPONENTI

CW 254
CW 257
CS 253

CW 250 ND

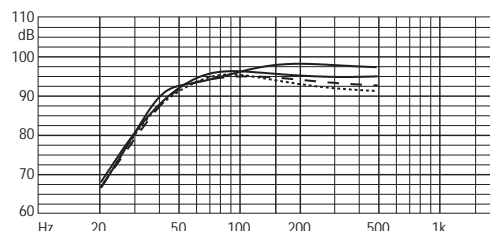


COMPONENTI	N°1 CW 254	N°1 CS 253	N°1 CW 257	N°1 CW 250 ND
Impedenza	4 Ω	4+4 Ω	4 Ω	4 Ω
Potenza massima	300 W	250+250 W	500 W	300 W
Potenza nominale	150 W	100+100 W	200 W	150 W

CARATTERISTICHE TECNICHE

Sensibilità (2,83V/1m)	93/95 dB
Volume netto Vb	30 dm³
Frequenza accordo Fb	45 Hz
Lunghezza tubo di accordo	135 mm
Materiale Box autocostituito	Multistrato/MDF
Spessore consigliato	20 mm

RISPOSTA IN FREQUENZA (2,83 V/1 m)



LEGENDA: — CW254 — CS253 CW250ND CW257

NOTE: Collegamenti (pag. 4) CW 254, CW 257, CW 250 ND: 1A; CS 253: 3A, 3B, 3C. Il volume risultante dalle dimensioni interne box tiene conto dell'ingombro dell'altoparlante e del tubo di accordo.

ACCESSORI

Tubo di accordo	YAC416	Viti per fissaggio vaschetta	YAC246
Materiale fonoassorbente	YAC826	Griglia di protezione	YGB320
Vaschetta 2 terminali	YAC006/ YAC012		
Cavo per collegamenti	CA0230T		
Fonoisolante per cavi	YAC835		
Guarnizione sigillante	YAC830		
Viti per fissaggio woofer	YAC248		

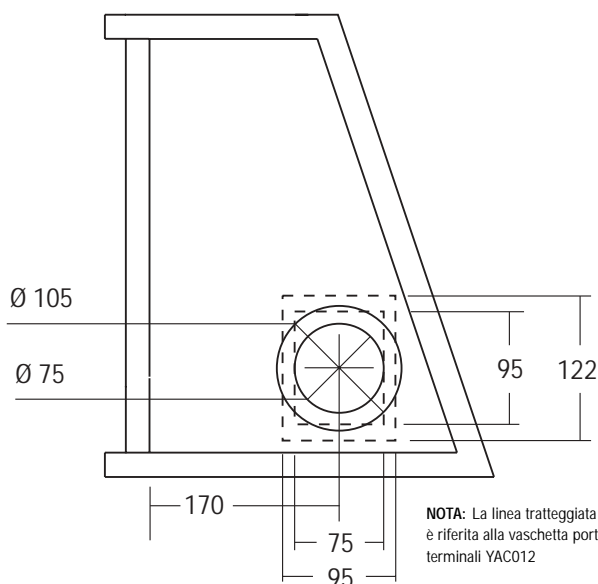
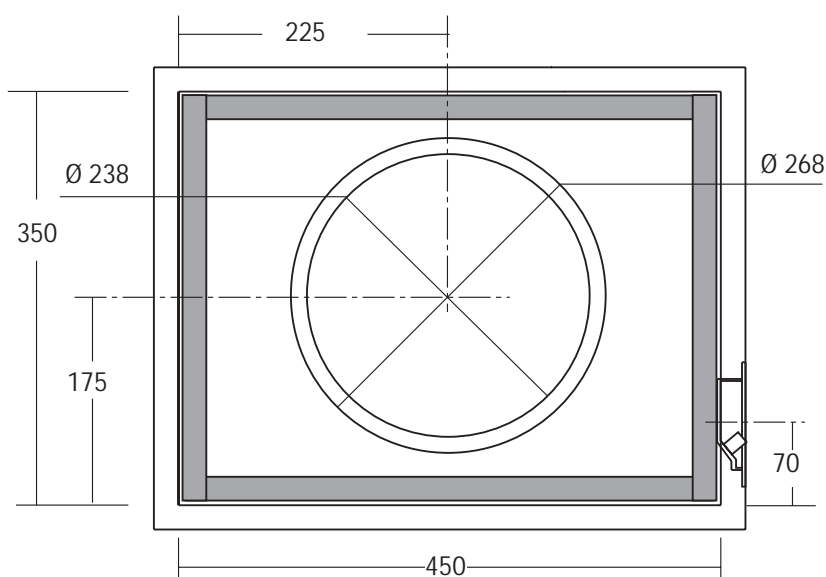
SW06.1 SUB-WOOFER IN SOSPENSIONE PNEUMATICA CON ALTOPARLANTE SINGOLO



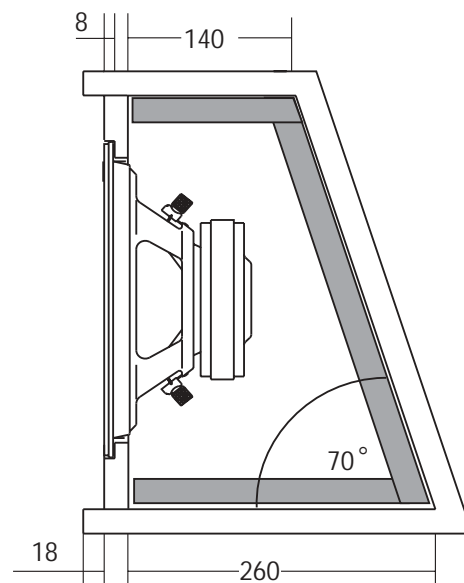
COMPONENTI

CS 252 S SILVER
CS 253
CW 257

CW 250 ND



NOTA: La linea tratteggiata è riferita alla vaschetta portaterminali YAC012

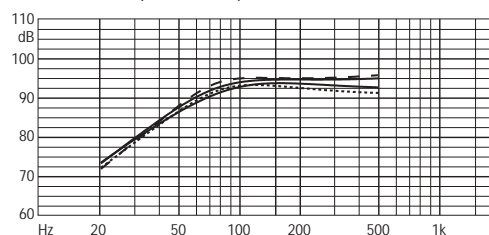


COMPONENTI	N°1 CS 252 S	N°1 CS 253	N°1 CW 257	N°1 CW250ND
Impedenza	4+4 Ω	4+4 Ω	4 Ω	4 Ω
Potenza massima	200+200 W	250+250 W	500 W	300 W
Potenza nominale	100+100 W	100+100 W	200 W	150 W

CARATTERISTICHE TECNICHE

Sensibilità (2,83V/1m)	92/95 dB
Volume netto Vb	30 dm³
Frequenza risonanza Fs	70 Hz
Materiale Box autocostruito	Multistrato/MDF
Spessore consigliato	20 mm

RISPOSTA IN FREQUENZA (2,83 V/1 m)



LEGENDA: — CW 257 — CS 253 — CW 250 ND — CS 252S

NOTE: Collegamenti (pag. 4) CW250ND, CW 257: 1A; CS252S, CS 253: 3A, 3B, 3C. Il volume risultante dalle dimensioni interne box tiene conto dell'ingombro dell'altoparlante e del tubo di accordo.

ACCESSORI

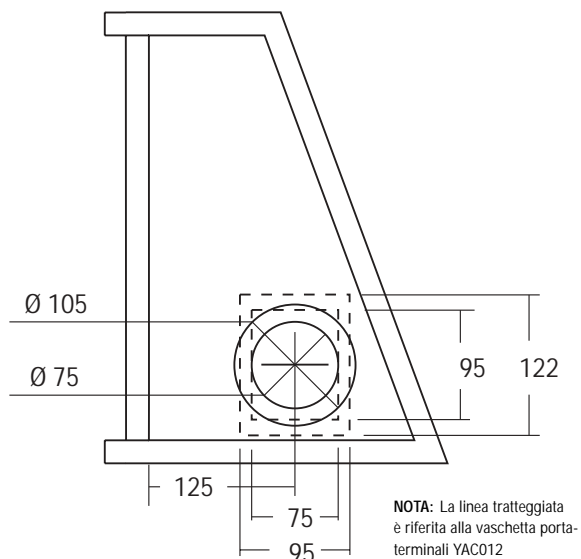
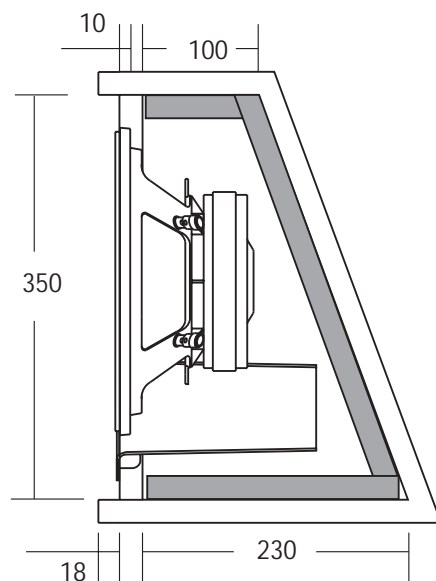
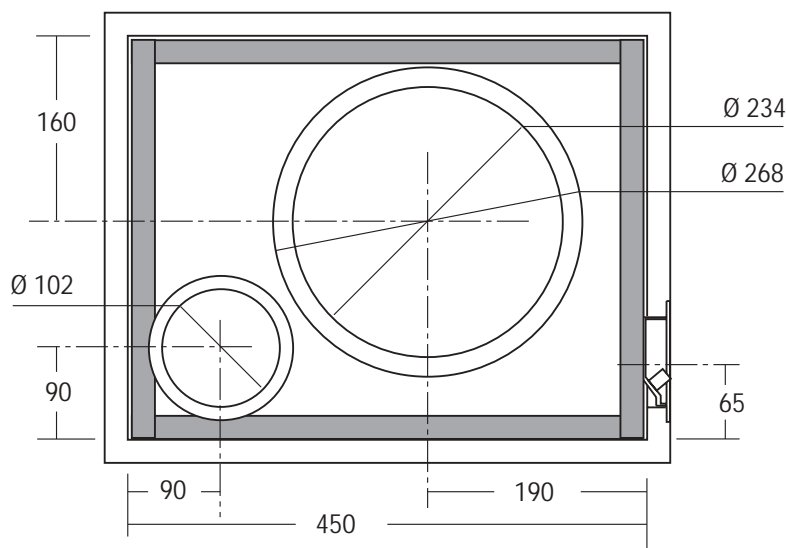
Materiale fonoassorbente	YAC826
Vaschetta portaterminali	YAC006/YAC012
Cavo per collegamenti	CA0215T
Fonoisolante per cavi	YAC835
Guarnizione sigillante	YAC830
Viti per fissaggio woofer	YAC248
Viti per fissaggio vaschetta	YAC246
Griglia di protezione	YGB320

SW06.2 SUB-WOOFER IN BASS REFLEX CON ALTOPARLANTE SINGOLO



COMPONENTI

CW 250 C COBALT
CS 250



BOX EQUIVALENTE: YBA250

BASS-REFLEX: volume 25 dm³
condotto Ø 60 x L 153 mm

Rivestito moquette
Legno multistrato + truciolare
Foro altoparlante Ø 235 mm

Dimensioni esterne:
base maggiore: 290 mm
base minore: 170 mm
larghezza: 535 mm
altezza: 340 mm



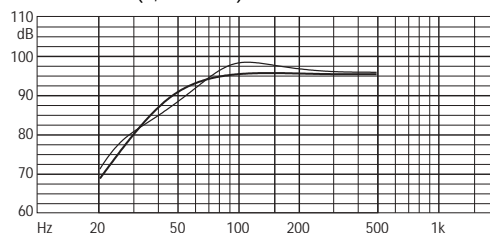
COMPONENTI

	N°1 CW 250 C	N°1 CS 250
Impedenza	4 Ω	4+4 Ω
Potenza massima	500 W	180+180 W
Potenza nominale	250 W	80+80 W

CARATTERISTICHE TECNICHE

Sensibilità (2,83V/1m)	95/98 dB
Volume netto Vb	25 dm ³
Frequenza accordo Fb	43 Hz
Lunghezza tubo di accordo	170 mm
Materiale Box autocostruito	Multistrato/MDF
Spessore consigliato	20 mm

RISPOSTA IN FREQUENZA (2,83 V/1 m)



LEGENDA: — CS 250 — CW 250 C

NOTE: Collegamenti (pag. 4) CW 250 C: 1A; CS 250: 3A, 3B, 3C. Il volume risultante dalle dimensioni interne box tiene conto dell'ingombro dell'altoparlante e del tubo di accordo.

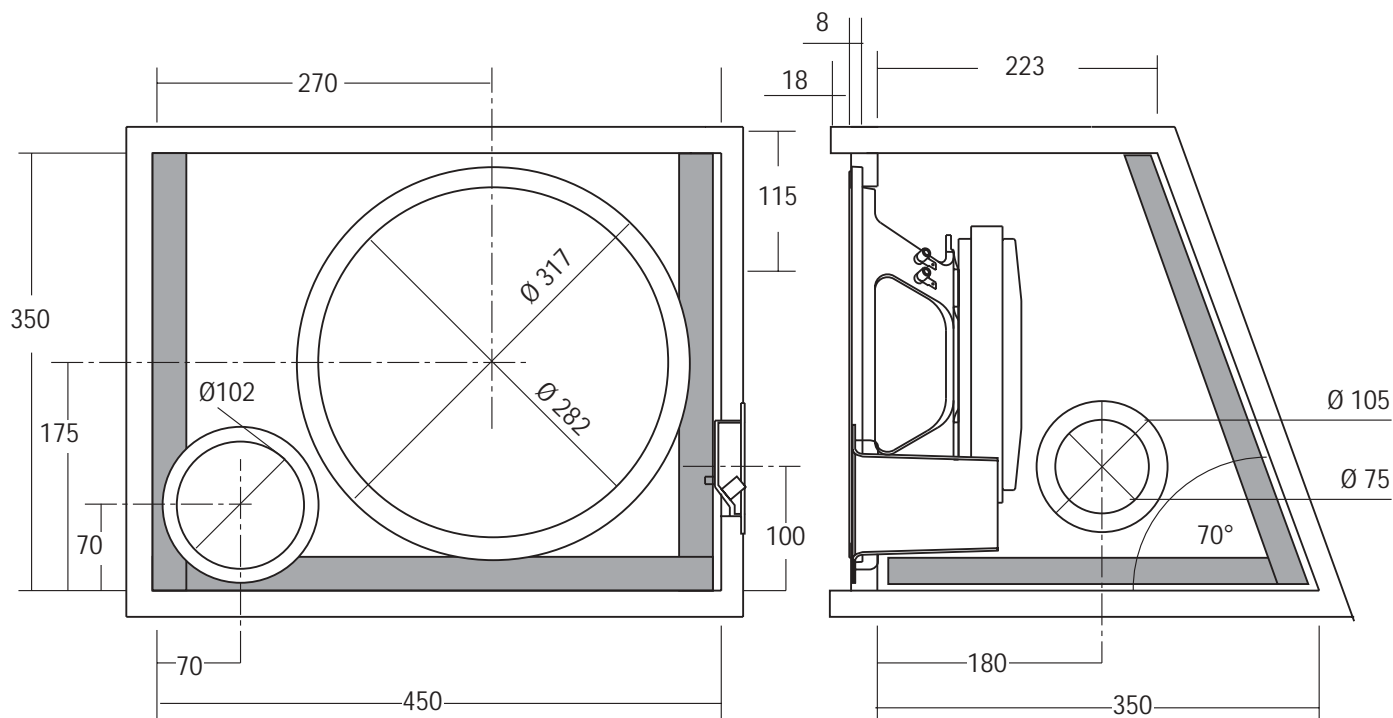
ACCESSORI

Tubo di accordo	YAC416	Griglia di protezione	YGB320
Materiale fonoassorbente	YAC826		
Vaschetta portaterminali	YAC006/YAC012		
Cavo per collegamenti	CA0215T		
Fonoisolante per cavi	YAC835		
Guarnizione sigillante	YAC830		
Viti per fissaggio woofer	YAC248		
Viti per fissaggio vaschetta	YAC246		

SW07 SUB-WOOFER IN BASS-REFLEX CON ALTOPARLANTE SINGOLO



COMPONENTI	CW 321	CS 323
	CW 326	
	CW 328	



BOX EQUIVALENTE: YBA320

BASS-REFLEX: volume 45 dm³
condotto 2 x YAC411

Rivestito moquette
Legno multistrato + truciolare
Foro altoparlante Ø 282 mm

Dimensioni esterne:
base maggiore: 410 mm
base minore: 260 mm
larghezza: 490 mm
altezza: 395 mm

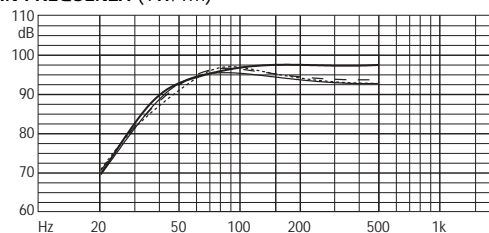


COMPONENTI	N°1 CW 321	N°1 CW 326	N°1 CW 328	N°1 CS 323
Impedenza	4 Ω	4 Ω	4 Ω	4+4 Ω
Potenza massima	300 W	600 W	1000 W	300+300 W
Potenza nominale	150 W	300 W	500 W	150+150 W

CARATTERISTICHE TECNICHE

Sensibilità (1W/1m)	93 dB
Volume netto Vb	40 dm ³
Frequenza accordo Fb	42 Hz
Lunghezza tubo di accordo	115 mm
Materiale Box autocostruito	Multistrato/MDF
Spessore consigliato	20 mm

RISPOSTA IN FREQUENZA (1W/1m)



LEGENDA: — CW 326 — CW 328 — CW 321 CS 323

NOTE: Collegamenti (pag. 4) CW 321, CW 326, CW 328: 1A; CS 323: 3A, 3B, 3C. Il volume risultante dalle dimensioni interne box tiene conto dell'ingombro dell'altoparlante e del tubo di accordo.

ACCESSORI

Tubo di accordo	YAC416	Griglia di protezione	YGB320
Materiale fonoassorbente	YAC826		
Vaschetta terminali	YAC006/YAC012		
Cavo per collegamenti	CA0230T		
Fonoisolante per cavi	YAC835		
Guarnizione sigillante	YAC830		
Viti per fissaggio woofer	YAC248		
Viti per fissaggio vaschetta	YAC246		

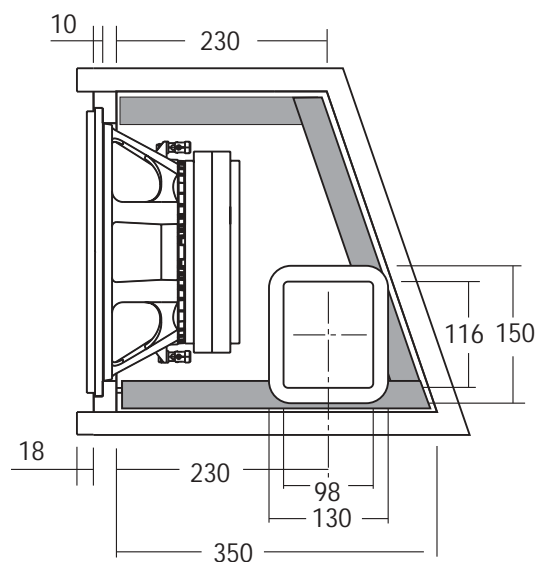
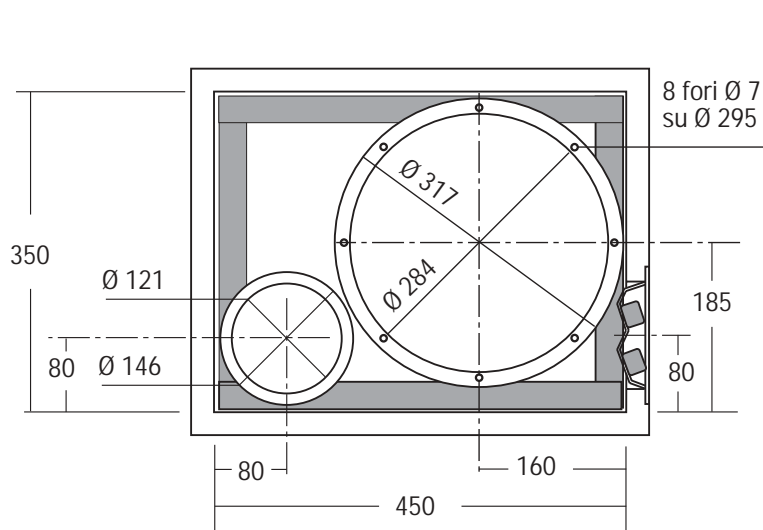
SW07.1 UNITÀ SUB WOOFER HI-POWER IN BASS REFLEX



COMPONENTI

CW 330

CS 330



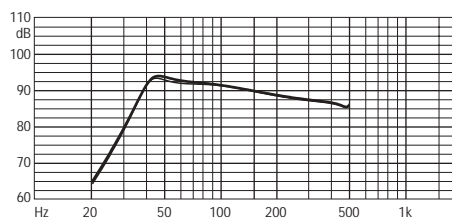
COMPONENTI

	N°1 CW 330	N°1 CS 330
Impedenza	4 Ω	2+2 Ω
Potenza massima	1500 W	1000+1000 W
Potenza nominale	750 W	500+500 W

CARATTERISTICHE TECNICHE

Sensibilità (2,83V/1m)	93 dB
Volume netto Vb	40 dm³
Frequenza accordo Fb	43 Hz
Lunghezza tubo di accordo	280 mm
Materiale Box autocostruito	Multistrato/MDF
Spessore consigliato	25 mm

RISPOSTA IN FREQUENZA (2,83 V/1 m)



LEGENDA: — CW 330 — CS 330

NOTE: Collegamenti (pag. 4) CW 330: 1A ; CS330: 3A, 3B, 3C. Il volume risultante dalle dimensioni interne box tiene conto dell'ingombro dell'altoparlante e del tubo di accordo.

ACCESSORI

Tubo di accordo	YAC406	Viti per fissaggio vaschetta	YAC246
Materiale fonoassorbente	YAC826	Griglia di protezione	YGB320
Vaschetta portaterminali	YAC015		
Cavo per collegamenti	CPAWG4-R/N		
Fonoisolante per cavi	YAC835		
Guarnizione sigillante	YAC830		
Viti per fissaggio woofer	YAC240		
Inserti per viti M6	YAC225		

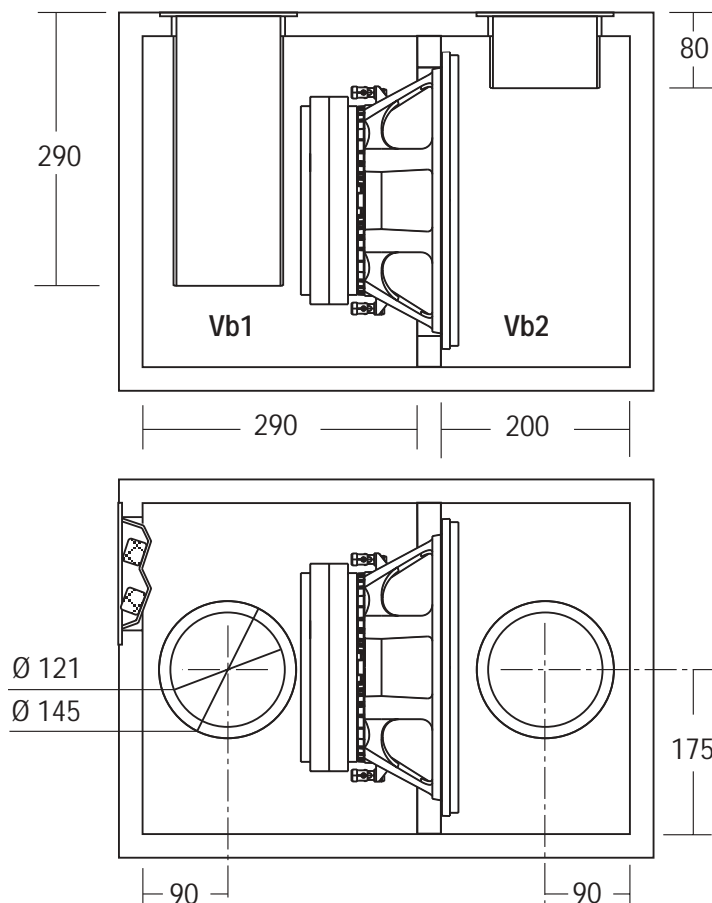
SW07.2 UNITÀ SUB WOOFER HI-POWER
IN DOPPIO CARICO REFLEX



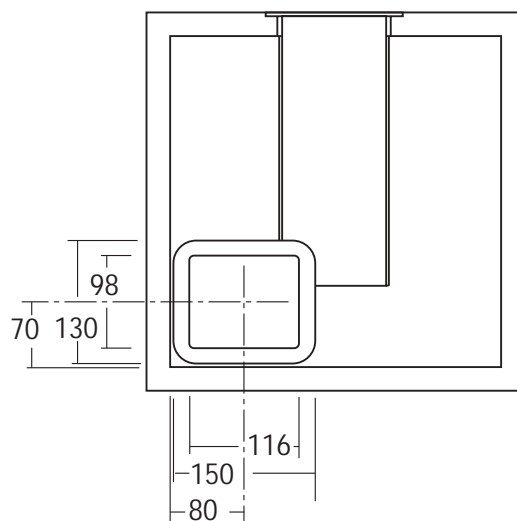
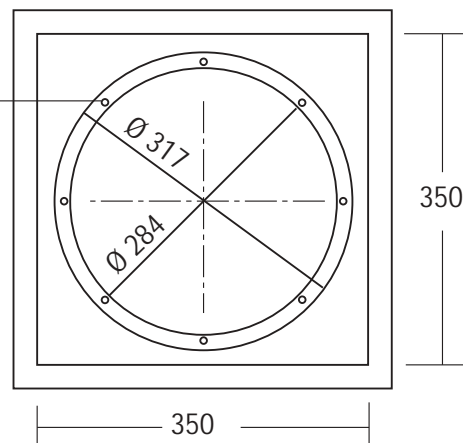
COMPONENTI

CW 330

CS 330



8 fori Ø 7
su Ø 295



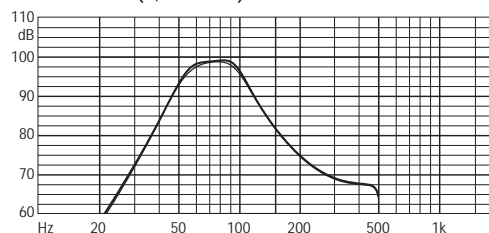
COMPONENTI

	N°1 CW 330	N°1 CS 330
Impedenza	4 Ω	2+2 Ω
Potenza massima	1500 W	1000+1000 W
Potenza nominale	750 W	500+500 W

CARATTERISTICHE TECNICHE

Vb1	
Sensibilità (2,83V/1m)	99 dB
Volume netto Vb	30 dm ³
Frequenza accordo Fb	50 Hz
Diametro condotto	110 mm
Lunghezza condotto	290
Vb2	
Volume netto	25 dm ³
Frequenza di accordo	80 Hz
Diametro condotto	110 mm
Lunghezza condotto	80 mm
Materiale cabinet	Multistrato
Spessore consigliato	25 mm

RISPOSTA IN FREQUENZA (2,83 V/1 m)



LEGENDA: — CW 330 — CS 330

NOTE: Collegamenti (pag. 4) CW 330: 1A ; CS 330: 3A, 3B, 3C. Il volume risultante dalle dimensioni interne box tiene conto dell'ingombro dell'altoparlante e del tubo di accordo.

ACCESSORI

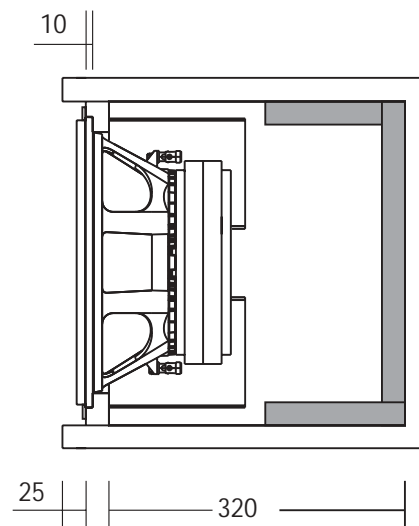
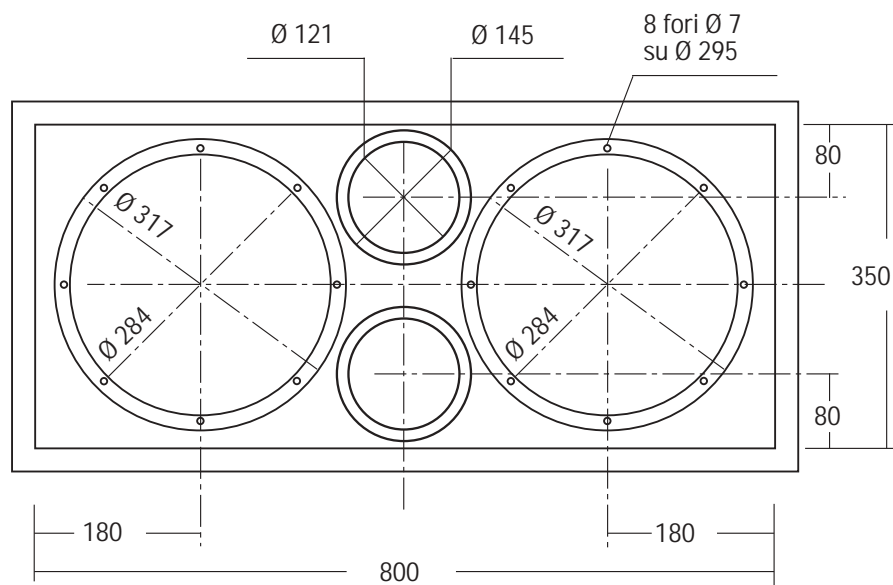
Tubo di accordo	(2x) YAC406	Viti per fissaggio vaschetta	YAC246
Materiale fonoassorbente	YAC826		
Vaschetta portaterminali	YAC015		
Cavo per collegamenti	CPAWG4-R/N		
Fonoisolante per cavi	YAC835		
Guarnizione sigillante	YAC830		
Viti per fissaggio woofer	YAC240		
Inserti per viti M6	YAC225		

SW07.21 UNITÀ SUB WOOFER HI-POWER CON 2 ALTOPARLANTI AFFIANCATI

COMPONENTI

CW 330

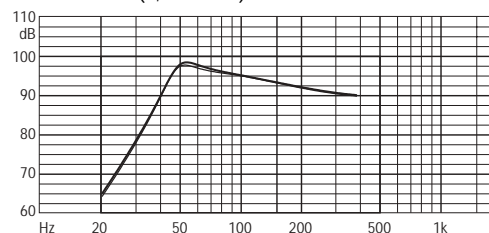
CS 330



COMPONENTI	N°2 CW 330	N°2 CS 330
Impedenza	4 Ω (x2)	2+2 Ω (x2)
Potenza massima	1500 W (x2)	1000+1000 W (x2)
Potenza nominale	750 W (x2)	500+500 W (x2)

CARATTERISTICHE TECNICHE	
Sensibilità (2,83V/1m)	98 dB
Volume netto Vb	80 dm ³
Frequenza accordo Fb	48 Hz
Lunghezza tubo di accordo	170 mm
Materiale Box autocostruito	Multistrato/MDF
Spessore consigliato	25 mm

RISPOSTA IN FREQUENZA (2,83 V/1 m)



LEGENDA: — CW 330 — CS 330

NOTE: Collegamenti (pag. 4) CW 330: 1A ; CS330: 5A, 5B. Il volume risultante dalle dimensioni interne box tiene conto dell'ingombro dell'altoparlante e del tubo di accordo.

ACCESSORI

Tubo di accordo	(2x) YAC406	Viti per fissaggio vaschetta	YAC246
Materiale fonoassorbente	YAC826		
Vaschetta terminali	YAC006/YAC012		
Cavo per collegamenti	CPAWG4-R/N		
Fonoisolante per cavi	YAC835		
Guarnizione sigillante	YAC830		
Viti per fissaggio woofer	YAC240		
Insert per viti M6	YAC225		

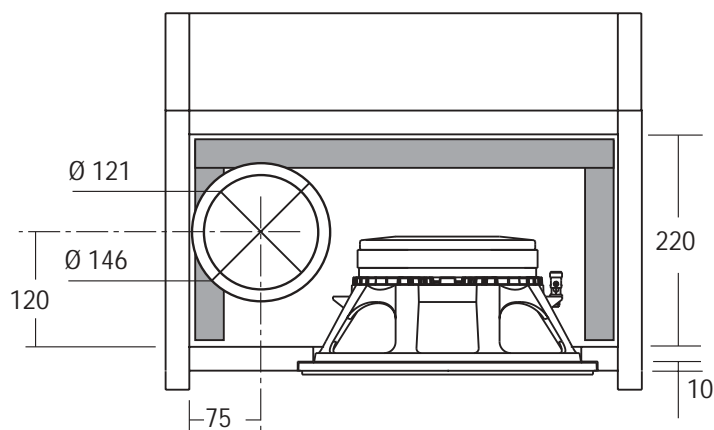
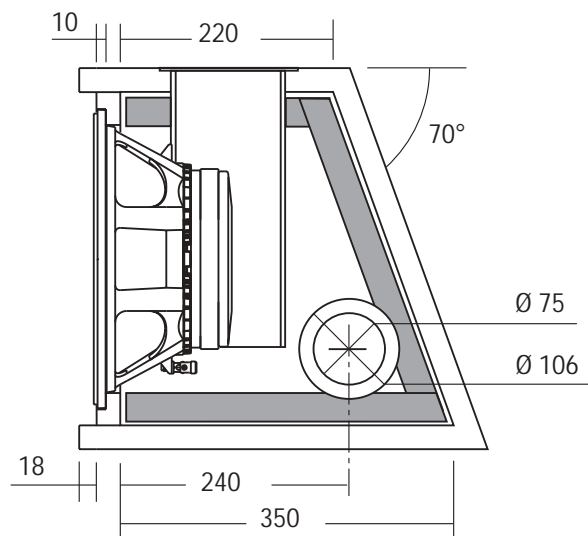
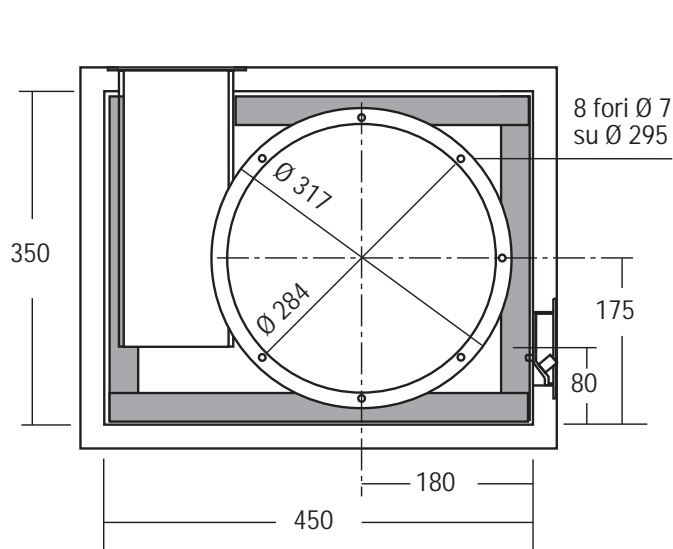
SW07.3 UNITÀ SUB WOOFER IN BASS REFLEX



COMPONENTI

CW 337

CW 321



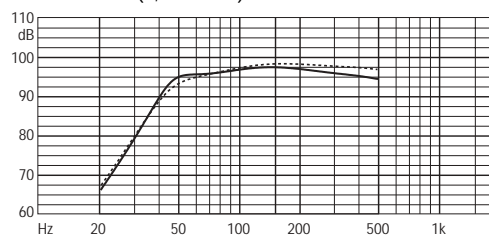
COMPONENTI

	N°1 CW 337	N°1 CW 321
Impedenza	4 Ω	4 Ω
Potenza massima	800 W	400 W
Potenza nominale	400 W	150 W

CARATTERISTICHE TECNICHE

Sensibilità (2,83V/1m)	97 dB
Volume netto Vb	40 dm ³
Frequenza accordo Fb	48 Hz
Lunghezza tubo di accordo	230 mm
Materiale Box autocostruito	Multistrato/MDF
Spessore consigliato	20/25 mm

RISPOSTA IN FREQUENZA (2,83 V/1 m)



LEGENDA: — CW 337 CW 321

NOTE: Collegamenti (pag. 4) CW 337, CW 321: 1A. Il volume risultante dalle dimensioni interne box tiene conto dell'ingombro dell'altoparlante e del tubo di accordo.

ACCESSORI

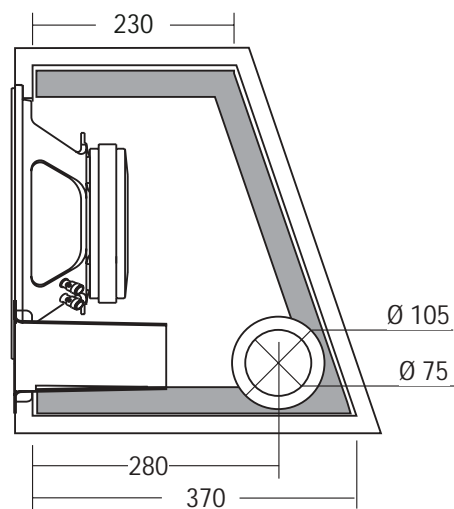
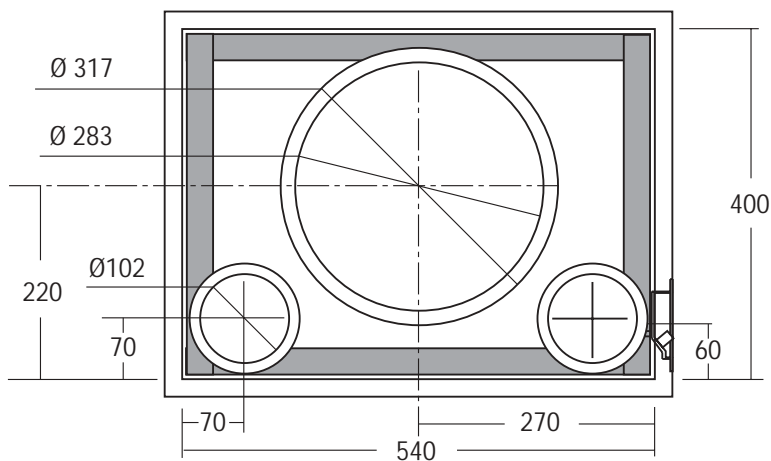
Tubo di accordo	YAC406	Viti per fissaggio vaschetta	YAC246
Materiale fonoassorbente	YAC826	Griglia di protezione	YGB320
Vaschetta terminali	YAC006		
Cavo per collegamenti	CA0240T		
Fonoisolante per cavi	YAC835		
Guarnizione sigillante	YAC830		
Viti per fissaggio woofer	YAC240		
Insert per viti M6	YAC225		

SW07.4 UNITÀ SUB WOOFER IN BASS REFLEX



COMPONENTI

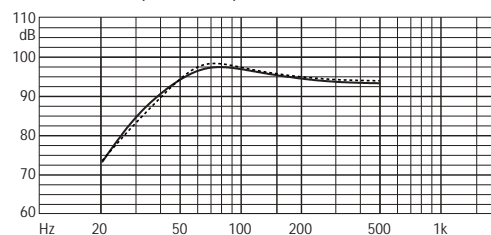
CW 320 C
CW 325 Z



COMPONENTI	N°1 CW 320 C	N°1 CW 325 Z
Impedenza	4 Ω	4 Ω
Potenza massima	240 W	600 W
Potenza nominale	120 W	300 W

CARATTERISTICHE TECNICHE	
Sensibilità (2,83V/1m)	98 dB
Volume netto box Vb	60 dm ³
Frequenza accordo Fb	40 Hz
Lunghezza tubo di accordo	170 mm
Materiale Box autocostruito	Multistrato/MDF
Spessore consigliato	20/25 mm

RISPOSTA IN FREQUENZA (2,83 V/1m)



LEGENDA: — CW 320 C CW 325 Z

NOTE: Collegamenti (pag. 4) CW 320 C, CW 325 Z: 1A. Il volume risultante dalle dimensioni interne box tiene conto dell'ingombro dell'altoparlante e del tubo di accordo.

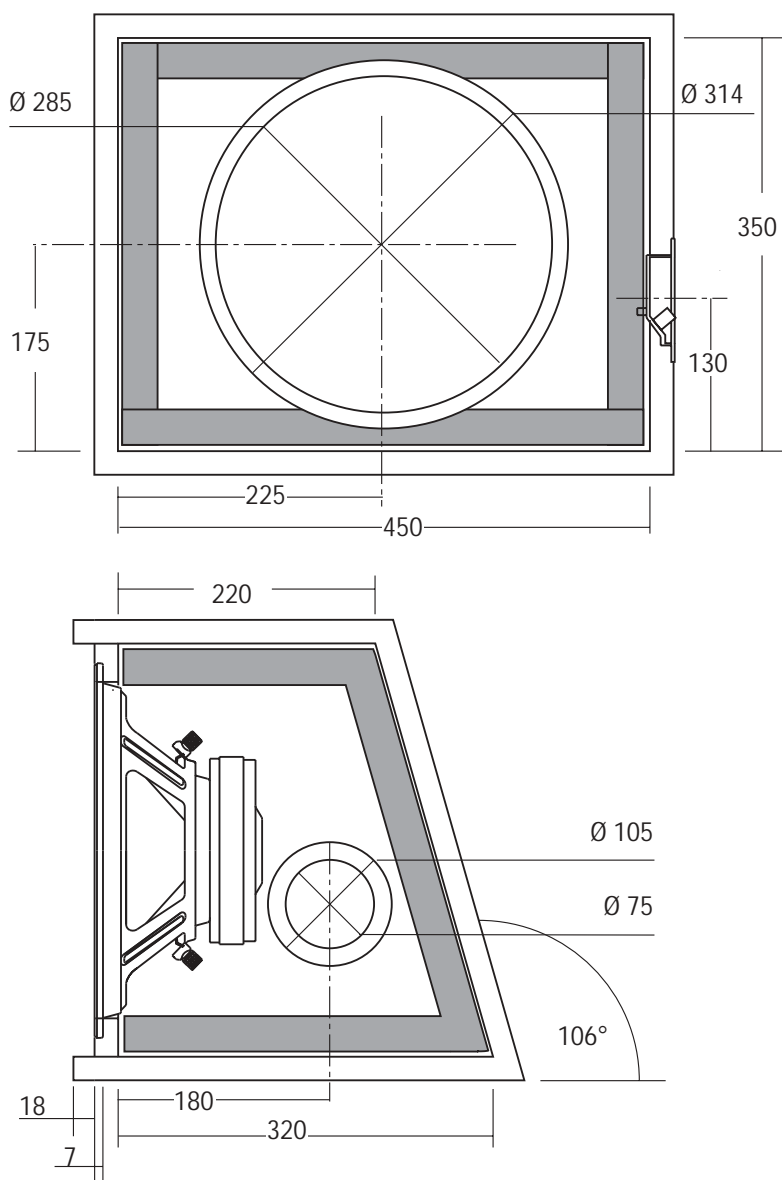
ACCESSORI

Tubo di accordo	(2x) YAC416
Materiale fonoassorbente	YAC826
Vaschetta terminali	YAC006
Cavo per collegamenti	CA0230T
Fonoisolante per cavi	YAC835
Guarnizione sigillante	YAC830
Viti per fissaggio woofer	YAC248
Viti per fissaggio vaschetta	YAC246

**SW09.2 SUB-WOOFER IN SOSPENSIONE PNEUMATICA
CON ALTOPARLANTE SINGOLO**

COMPONENTI

CS 322 S SILVER



COMPONENTI

N°1 CS 322 S

Impedenza

4+4 Ω

Potenza massima

240+240 W

Potenza nominale

120+120 W

CARATTERISTICHE TECNICHE

Sensibilità (1W/1m)

94 dB

Volume netto Vb

40 dm³

Frequenza risonanza Fs

63 Hz

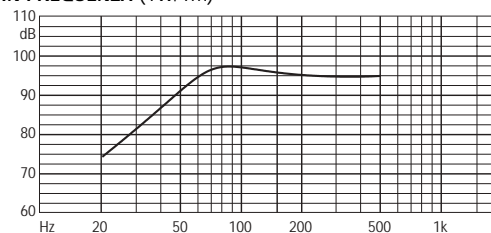
Materiale Box autocostruito

Multistrato/MDF

Spessore consigliato

20 mm

RISPOSTA IN FREQUENZA (1W/1m)



NOTE: Collegamenti (pag. 4) CS 322 S: 3A, 3B, 3C. Il volume risultante dalle dimensioni interne box tiene conto dell'ingombro dell'altoparlante e del tubo di accordo.

ACCESSORI

Materiale fonoassorbente **YAC826**

Vaschetta terminali **YAC006/ YAC012**

Cavo per collegamenti **CA0215T**

Fonoisolante per cavi **YAC835**

Guarnizione sigillante **YAC830**

Viti per fissaggio woofer **YAC248**

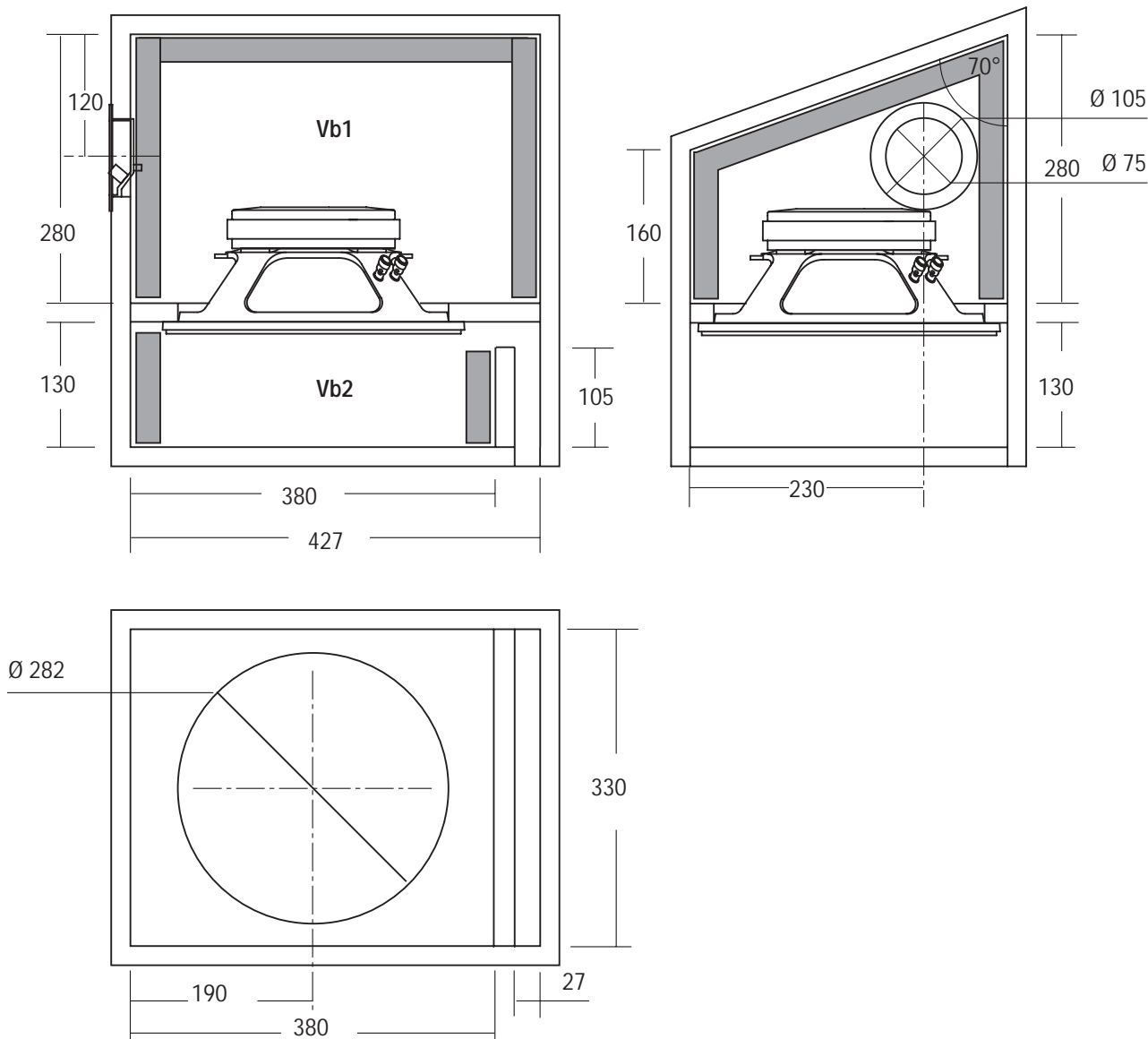
Viti per fissaggio vaschetta **YAC246**

Griglia di protezione **YGB320**

**SW09.3 SUB-WOOFER IN CARICO SIMMETRICO
CON ALTOPARLANTE SINGOLO**

COMPONENTI

CW 320 C COBALT



COMPONENTI

N°1 CW 320 C

Impedenza

4 Ω

Potenza massima

600 W

Potenza nominale

300 W

CARATTERISTICHE TECNICHE

Sensibilità (1W/1m)

92 dB

Volume netto box chiuso Vb1

25 dm³

Volume netto box reflex Vb2

15 dm³

Frequenza accordo Vb2 Fb

87 Hz

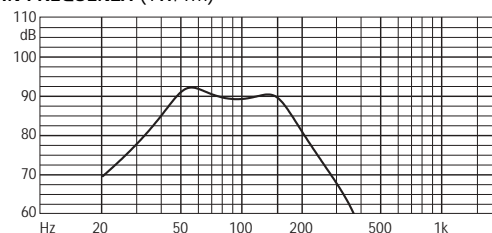
Materiale Box autocostruito

Multistrato/MDF

Spessore consigliato

20 mm

RISPOSTA IN FREQUENZA (1W/1m)



NOTE: Collegamenti (pag. 4) CW 320 C: 1A. Il volume risultante dalle dimensioni interne box tiene conto dell'ingombro dell'altoparlante e del tubo di accordo.

ACCESSORI

Materiale fonoassorbente

YAC826

Vaschetta portaterminali

YAC006

Cavo per collegamenti

CA0230T

Fonoisolante per cavi

YAC835

Guarnizione sigillante

YAC830

Viti per fissaggio woofer

YAC248

Viti per fissaggio vaschetta

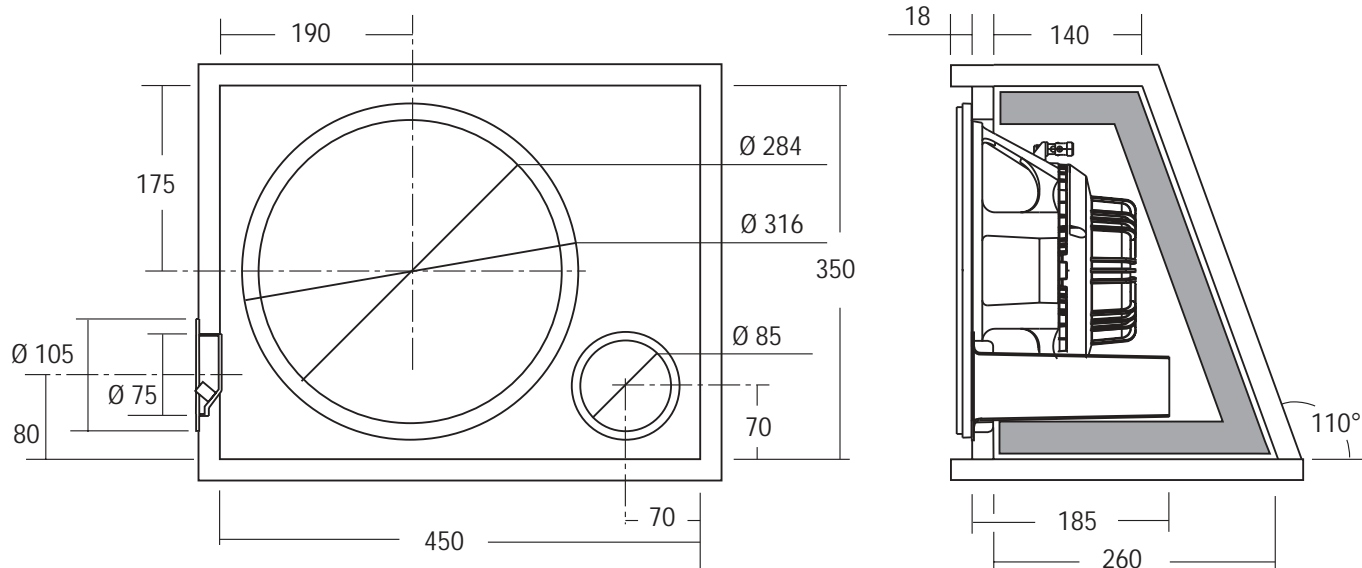
YAC246

SW09.4 SUB-WOOFER IN BASS REFLEX
CON ALTOPARLANTE SINGOLO



COMPONENTI

CW 321 ND



BOX EQUIVALENTE: YBA321

BASS-REFLEX: volume 28 dm³
condotto YAC411

Rivestito moquette
Legno multistrato di pioppo
Foro altoparlante Ø 284 mm

Dimensioni esterne:
base maggiore: 320 mm
base minore: 200 mm
larghezza: 490 mm
altezza: 390 mm



COMPONENTI

N°1 CW 321 ND

Impedenza

4 Ω

Potenza massima

400 W

Potenza nominale

150 W

CARATTERISTICHE TECNICHE

Sensibilità (2,83W/1m)

96 dB

Volume netto box

28 dm³

Frequenza accordo Fb

36 Hz

Lunghezza tubo di accordo

185 mm

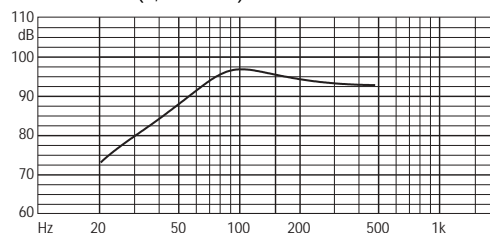
Materiale Box autocostruito

Multistrato/MDF

Spessore consigliato

20 mm

RISPOSTA IN FREQUENZA (2,83 V/1 m)



NOTE: Collegamenti (pag. 4) CW 321 ND: 1A. Il volume risultante dalle dimensioni interne box tiene conto dell'ingombro dell'altoparlante e del tubo di accordo.

ACCESSORI

Tubo di accordo	YAC411	Griglia di protezione	YGB320
Materiale fonoassorbente	YAC826		
Vaschetta portaterminali	YAC006		
Cavo per collegamenti	CA0215T		
Fonoisolante per cavi	YAC835		
Guarnizione sigillante	YAC830		
Viti per fissaggio woofer	YAC248		
Viti per fissaggio vaschetta	YAC246		

SW10 SUB-WOOFER IN BASS-REFLEX CON ALTOPARLANTE SINGOLO

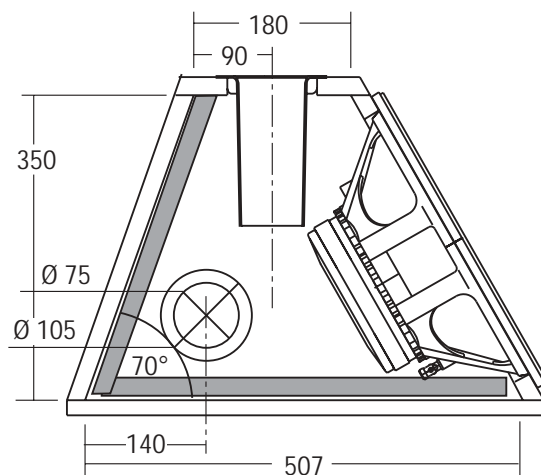
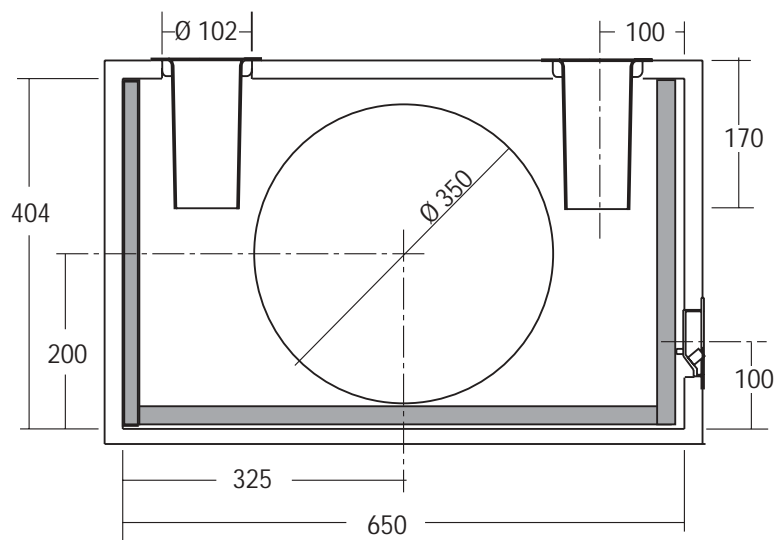


COMPONENTI

CW 396

CW 387

CS 380



BOX EQUIVALENTE: YBA380

BASS-REFLEX: volume 78 dm³
condotto 2 x Ø 79 x L 241 mm

Rivestito moquette
Legno multistrato + truciolare
Foro altoparlante Ø 350 mm

Dimensioni esterne:
base maggiore: 590 mm
base minore: 235 mm
larghezza: 690 mm
altezza: 390 mm



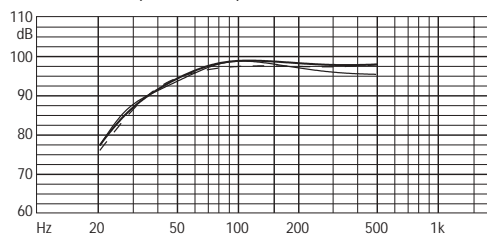
COMPONENTI

	N°1 CW 396	N°1 CW 387	N°1 CS 380
Impedenza	4 Ω	4 Ω	4+4 Ω
Potenza massima	800 W	1000 W	300+300 W
Potenza nominale	400 W	500 W	150+150 W

CARATTERISTICHE TECNICHE

Sensibilità (2,83W/1m)	97/99 dB
Volume netto Vb	70 dm ³
Frequenza accordo Fb	35 Hz
Lunghezza tubo di accordo	170 mm
Materiale Box autocostruito	Multistrato/MDF
Spessore consigliato	20 mm

RISPOSTA IN FREQUENZA (2,83 V/1 m)



LEGENDA: — CW 396 — CW 387 CS 380

NOTE: Collegamenti (pag. 4) CW 396: 1A. CS 380: 3A, 3B, 3C. Il volume risultante dalle dimensioni interne box tiene conto dell'ingombro dell'altoparlante e del tubo di accordo.

ACCESSORI

Tubo di accordo	(2x) YAC411	Viti per fissaggio vaschetta	YAC246
Materiale fonoassorbente	YAC826		
Vaschetta terminali	YAC006/YAC012		
Cavo per collegamenti	CA0240T		
Fonoisolante per cavi	YAC835		
Guarnizione sigillante	YAC830		
Viti per fissaggio woofer	YAC240		
Screw nut	YAC225		

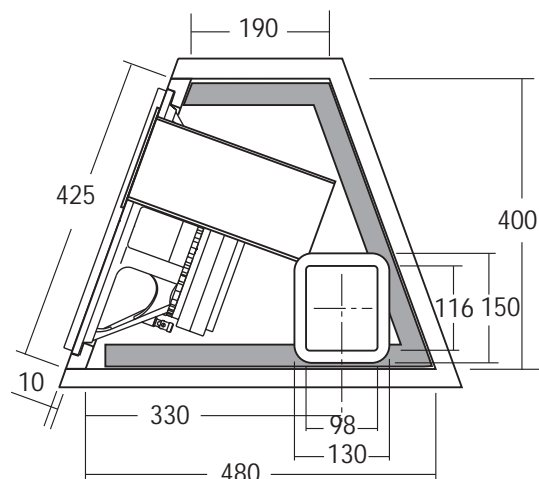
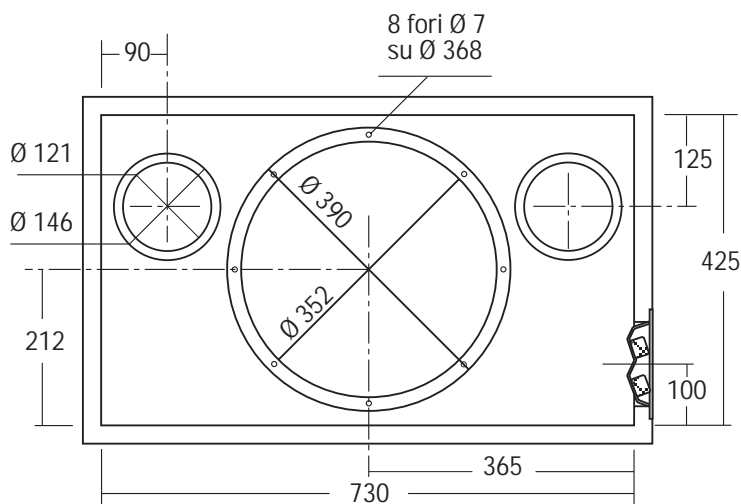
SW10.1 UNITÀ SUB-WOOFER HI-POWER IN BASS REFLEX



COMPONENTI

CS 392

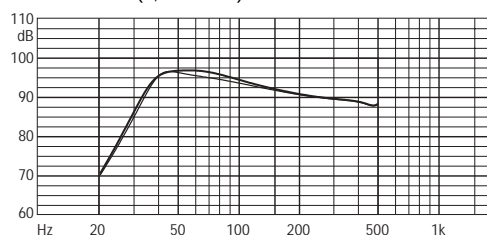
CS 393



COMPONENTI	N°1 CS 392	N°1 CS 393
Impedenza	4+4 Ω	2+2 Ω
Potenza massima	1000+1000 W	1000+1000 W
Potenza nominale	500+500 W	500+500 W

CARATTERISTICHE TECNICHE	
Sensibilità (2,83W/1m)	96 dB
Volume netto Vb	90 dm ³
Frequenza accordo Fb	40 Hz
Lunghezza tubo di accordo	260 mm
Materiale Box autocostruito	Multistrato/MDF
Spessore consigliato	25 mm

RISPOSTA IN FREQUENZA (2,83 V/1 m)



LEGENDA: — CS 393 — CS 392

NOTE: Collegamenti (pag. 4) CW 392: 1A. CS 392: 3A, 3B, 3C. Il volume risultante dalle dimensioni interne box tiene conto dell'ingombro dell'altoparlante e del tubo di accordo.

ACCESSORI

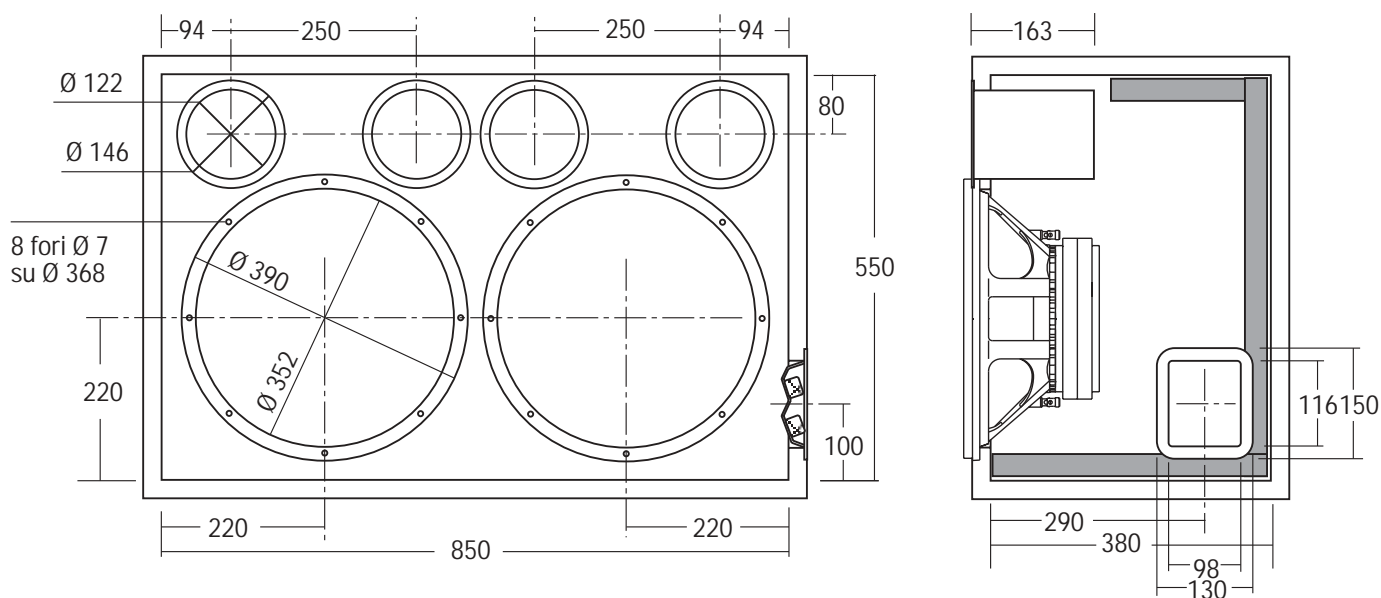
Tubo di accordo	(2x) YAC406	Viti per fissaggio vaschetta	YAC246
Materiale fonoassorbente	YAC826		
Vaschetta terminali	YAC015/YAC012		
Cavo per collegamenti	CPAWG4-R/N		
Fonoisolante per cavi	YAC835		
Guarnizione sigillante	YAC830		
Viti per fissaggio woofer	YAC240		
Inserti x viti M6	YAC225		

SW10.2 UNITÀ SUB-WOOFER HI-POWER IN BASS REFLEX
CON DUE ALTOPARLANTI AFFIANCATI

COMPONENTI

CS 392

CS 393



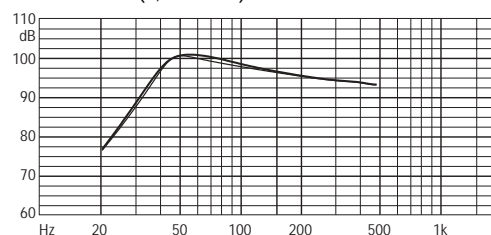
COMPONENTI

	N°2 CS 392	N°2 CS 393
Impedenza	4+4/4+4 Ω	2+2/2+2 Ω
Potenza massima	2000+2000 W	2000+2000 W
Potenza nominale	1000+1000 W	1000+1000 W

CARATTERISTICHE TECNICHE

Sensibilità (2,83W/1m)	100 dB
Volume netto Vb	170 dm³
Frequenza accordo Fb	45 Hz
Lunghezza tubo di accordo	163 mm
Materiale Box autocostruito	Multistrato/MDF
Spessore consigliato	25 mm

RISPOSTA IN FREQUENZA (2,83 V/1 m)



LEGENDA: — CS 393 — CS 392

NOTE: Collegamenti (pag. 4) CS 392, CS 393: 5A, 5B. Il volume risultante dalle dimensioni interne box tiene conto dell'ingombro dell'altoparlante e del tubo di accordo.

ACCESSORI

Tubo di accordo	(4x) YAC406	Viti per fissaggio vaschetta	YAC246
Materiale fonoassorbente	YAC826		
Vaschetta 4 terminali	YAC015		
Cavo per collegamenti	CPAWG4-R/N		
Fonoisolante per cavi	YAC835		
Guarnizione sigillante	YAC830		
Viti per fissaggio woofer	YAC240		
Inserti x viti M6	YAC225		

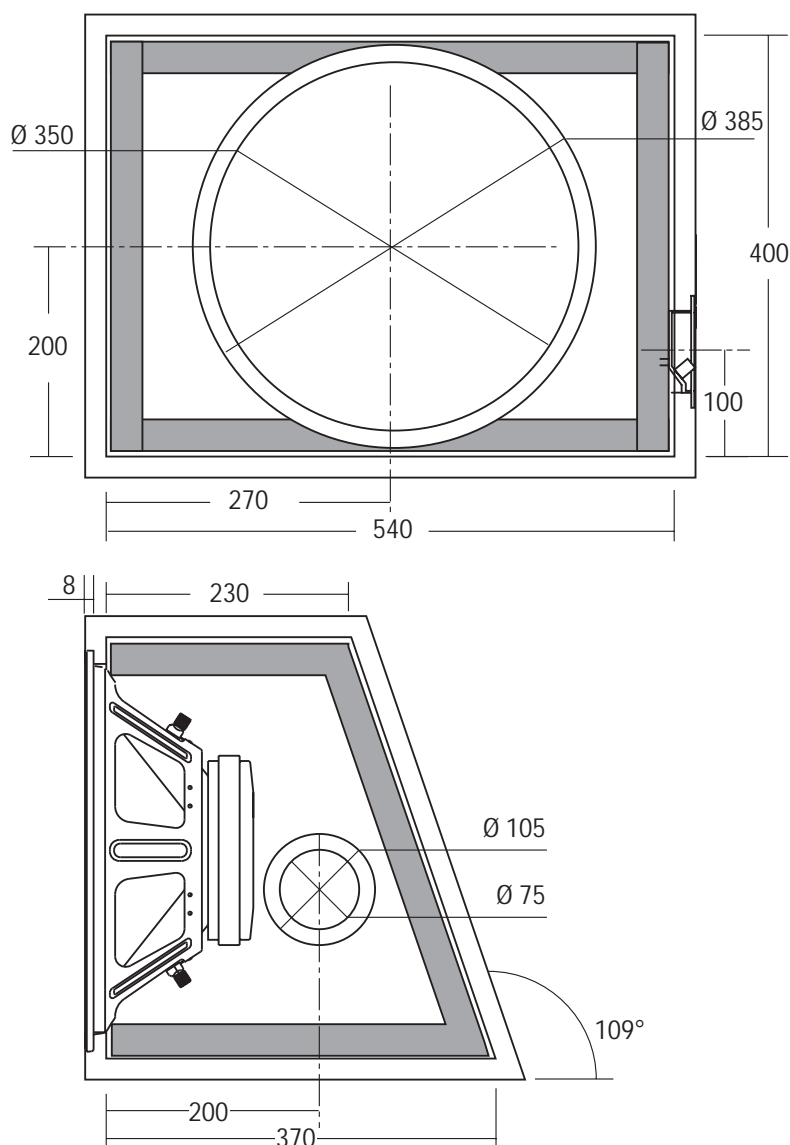
**SW11.1 SUB-WOOFER IN SOSPENSIONE PNEUMATICA
CON ALTOPARLANTE SINGOLO**

COMPONENTI

CS 382 S SILVER

CS 392

CS 393



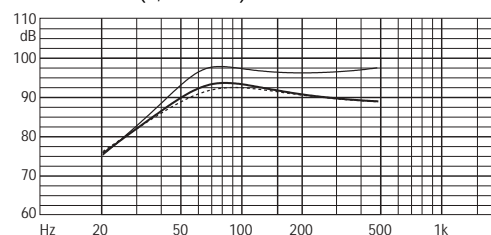
COMPONENTI

	N°1 CS 382 S	N°1 CS 392	N°1 CS 393
Impedenza	4+4 Ω	4+4 Ω	2+2 Ω
Potenza massima	300+300 W	1000+1000 W	1000+1000 W
Potenza nominale	150+150 W	500+500 W	500+500 W

CARATTERISTICHE TECNICHE

Sensibilità (2,83W/1m)	94/98 dB
Volume netto Vb	60 dm ³
Frequenza di risonanza Fs	50/60 Hz
Materiale Box autocostruito	Multistrato/MDF
Spessore consigliato	20 mm

RISPOSTA IN FREQUENZA (2,83 V/1 m)



LEGENDA: — CS 382 S — CS 392 CS 393

NOTE: Collegamenti (pag. 4) CS 382 S: 3A, 3B. Il volume risultante dalle dimensioni interne box tiene conto dell'ingombro dell'altoparlante e del tubo di accordo.

ACCESSORI

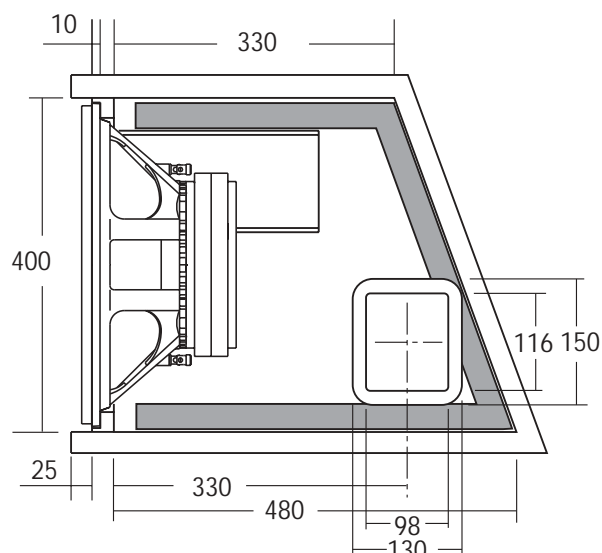
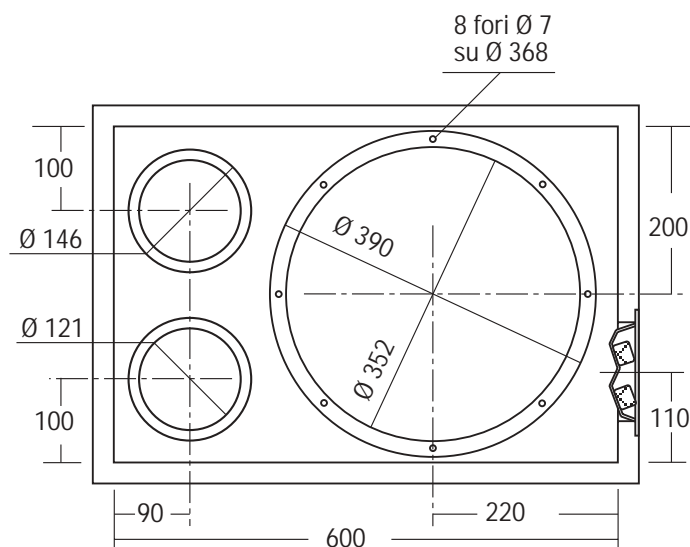
Materiale fonoassorbente	YAC826	Griglia per woofer	YGP380
Vaschetta 2 terminali	YAC006	Staffe per griglia	YGS
Vaschetta 4 terminali	YAC012		
Cavo per collegamenti	CA0230T		
Fonoisolante per cavi	YAC835		
Guarnizione sigillante	YAC830		
Viti per fissaggio woofer	YAC248		
Viti per fissaggio vaschetta	YAC246		

SW11.2 UNITÀ SUB-WOOFER HI-POWER IN BASS REFLEX

COMPONENTI

CS 392

CS 393



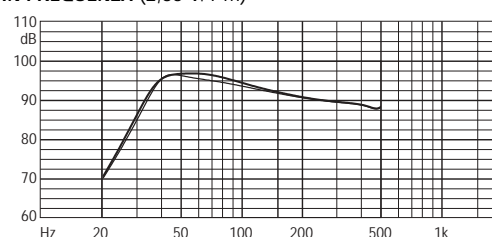
COMPONENTI

	N°1 CS 392	N°1 CS 393
Impedenza	4+4 Ω	2+2 Ω
Potenza massima	1000+1000 W	1000+1000 W
Potenza nominale	500+500 W	500+500 W

CARATTERISTICHE TECNICHE

Sensibilità (2,83W/1m)	96 dB
Volume netto Vb	90 dm ³
Frequenza di risonanza Fb	40 Hz
Lunghezza tubo di accordo	260 mm
Materiale Box autocostruito	Multistrato/MDF
Spessore consigliato	25 mm

RISPOSTA IN FREQUENZA (2,83 V/1 m)



LEGENDA: — CS 393 — CS 392

NOTE: Collegamenti (pag. 4) CS 392: 3A, 3B. Il volume risultante dalle dimensioni interne box tiene conto dell'ingombro dell'altoparlante e del tubo di accordo.

ACCESSORI

Tubo di accordo	(2x) YAC406	Viti per fissaggio vaschetta	YAC246
Materiale fonoassorbente	YAC826		
Vaschetta 4 terminali	YAC015		
Cavo per collegamenti	CPAWG4-R/N		
Fonoisolante per cavi	YAC835		
Guarnizione sigillante	YAC830		
Viti per fissaggio woofer	YAC240		
Inseriti per viti M6	YAC225		

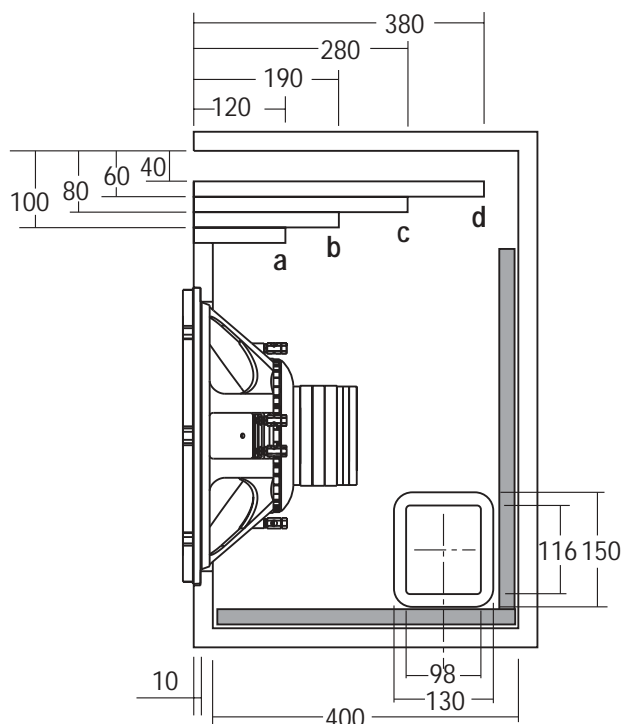
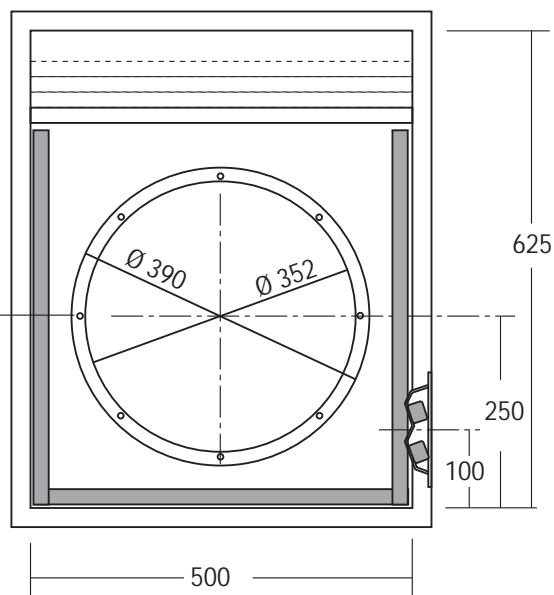
SW11.5 SUB WOOFER HI SPL BASS REFLEX TUNEABLE



COMPONENTI

CSW4000

n°8 fori Ø 7.5
su Ø 368



COMPONENTI

N°1 CSW 4000

Impedenza

4 Ω (x4)

Potenza massima

1000 W (x4)

Potenza nominale

500 W (x4)

CARATTERISTICHE TECNICHE

Sensibilità (2,83 V/1 m)

95/102 dB

Volume netto box

120 dm³

Frequenza di accordo:

Allineamento "a" (500x100x120)

60 Hz

Allineamento "b" (500x80x190)

50 Hz

Allineamento "c" (500x60x280)

40 Hz

Allineamento "d" (500x40x380)

30 Hz

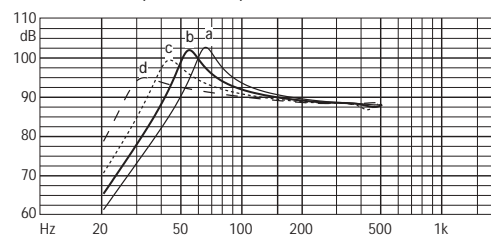
Materiale Box autocostruito

Multistrato/MDF

Spessore consigliato

25 mm

RISPOSTA IN FREQUENZA (2,83 V/1 m)



NOTE: Il volume risultante dalle dimensioni interne box tiene conto dell'ingombro dell'altoparlante e del tubo di accordo

ACCESSORI

Materiale fonoassorbente

YAC826

Vaschetta 4 terminali

YAC015

Cavo per collegamenti

CPAWG4-R/N

Fonoisolante per cavi

YAC835

Guarnizione sigillante

YAC830

Viti per fissaggio woofer

YAC240

Insert x viti M6

YAC225

Viti per fissaggio vaschetta

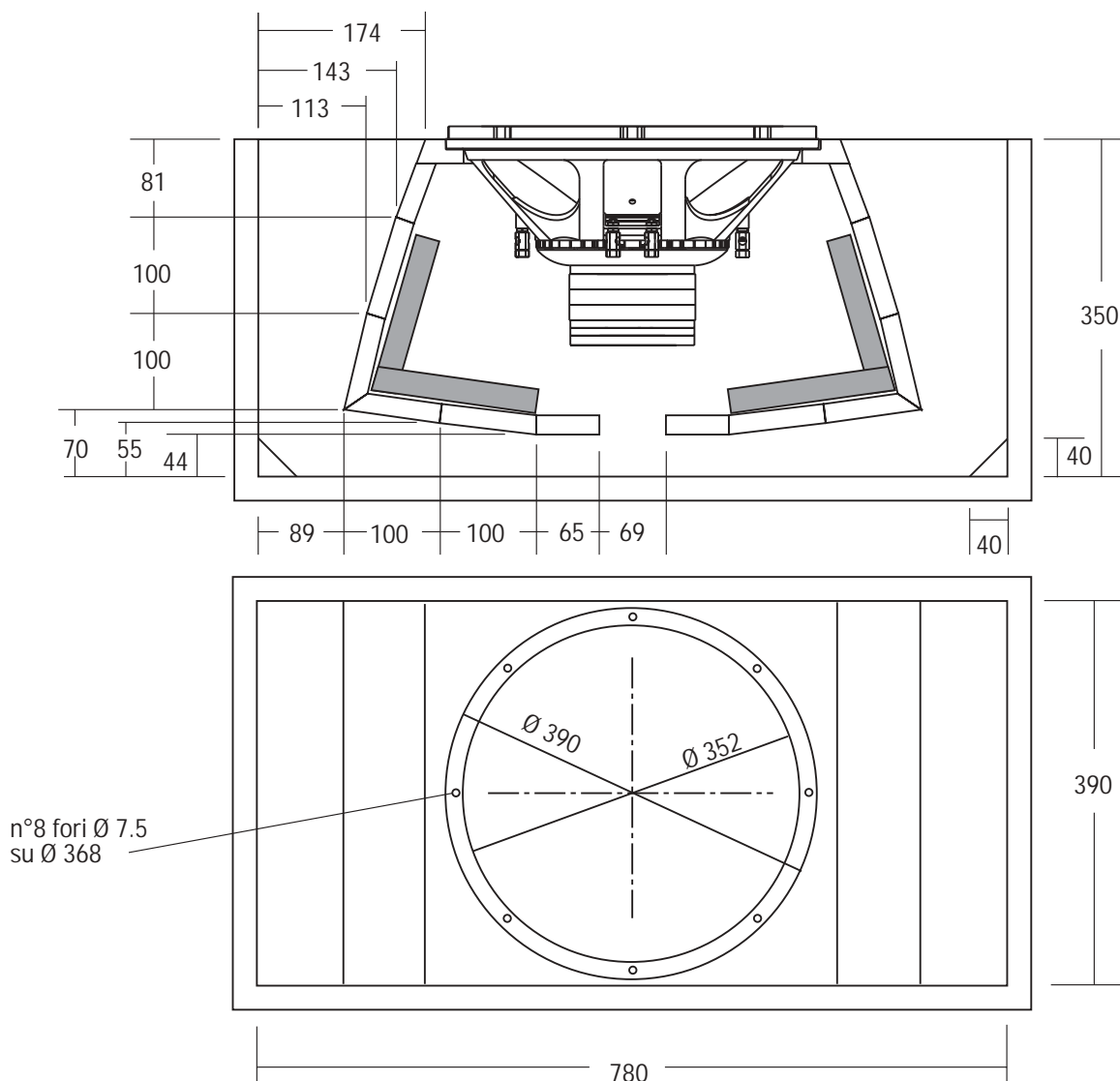
YAC246

SW11.6 SUB WOOFER HI SPL BACK LOADED HORN



COMPONENTI

CSW4000



COMPONENTI

N°1 CSW 4000

Impedenza

4 Ω (x4)

Potenza massima

1000 W (x4)

Potenza nominale

500 W (x4)

CARATTERISTICHE TECNICHE

Tromba posteriore a profilo esponenziale

Angolo solido di radiazione

$\pi/4$

Frequenza di cut off

65 Hz

Coefficiente di forma

2.374

Area di gola

0,0276 m²

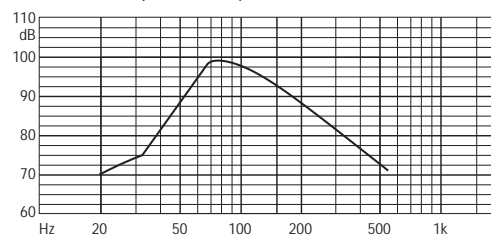
Area di bocca

0,139 m²

Lunghezza

0,681 mm

RISPOSTA IN FREQUENZA (2,83 V/1 m)



NOTE: Il volume risultante dalle dimensioni interne box tiene conto dell'ingombro dell'altoparlante e del tubo di accordo.

ACCESSORI

Materiale fonoassorbente

YAC826

Vaschetta 4 terminali

YAC015

Cavo per collegamenti

CPAWG4-R/N

Fonoisolante per cavi

YAC835

Guarnizione sigillante

YAC830

Viti per fissaggio woofer

YAC240

Insert x viti M6

YAC225

Viti per fissaggio vaschetta

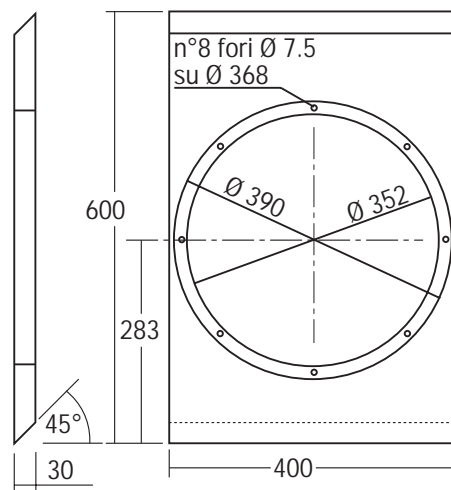
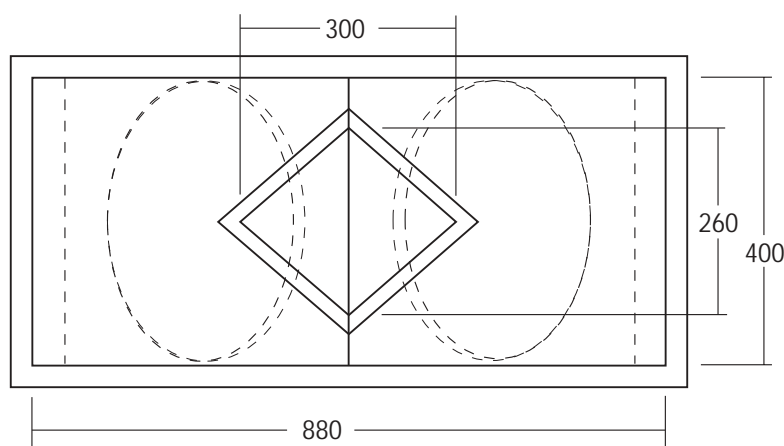
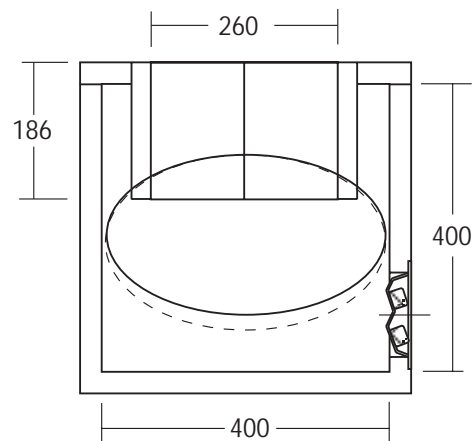
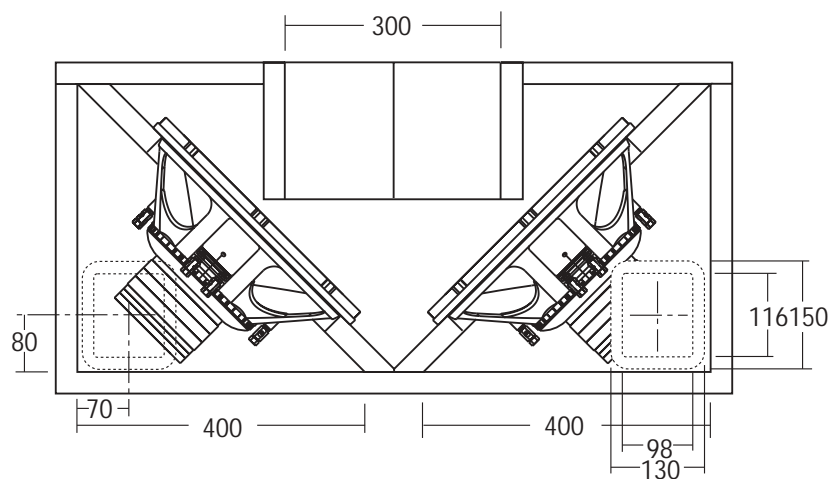
YAC246

SW11.7 SUB WOOFER HI SPL TWIN BAND PASS



COMPONENTI

CSW4000



COMPONENTI

N°2 CSW 4000

Impedenza

4x4 Ω + 4x4 Ω

Potenza massima

1000 W (x4) + 1000 W (x4)

Potenza nominale

500 W (x4) + 500 W (x4)

CARATTERISTICHE TECNICHE

Sensibilità (2.83V/1m)

100 dB

Volume netto box chiusi

27+27 dm³

Volume netto box reflex

60 dm³

Frequenza di accordo

70 HZ

Lunghezza condotto

186 mm

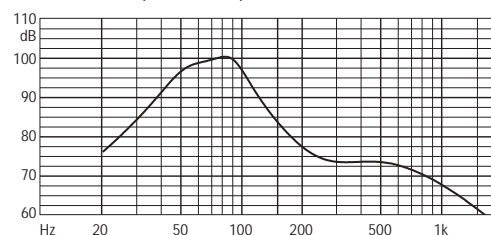
Materiale cabinet

Multistrato/MDF

Spessore consigliato

30 mm

RISPOSTA IN FREQUENZA (2,83 V/1 m)



NOTE: Il volume risultante dalle dimensioni interne box tiene conto dell'ingombro dell'altoparlante e del tubo di accordo

ACCESSORI

Materiale fonoassorbente

YAC826

Vaschetta 4 terminali

(2x) YAC015

Cavo per collegamenti

CPAWG4-R/N

Fonoisolante per cavi

YAC835

Guarnizione sigillante

YAC830

Viti per fissaggio woofer

YAC240

Insert x viti M6

YAC225

Viti per fissaggio vaschetta

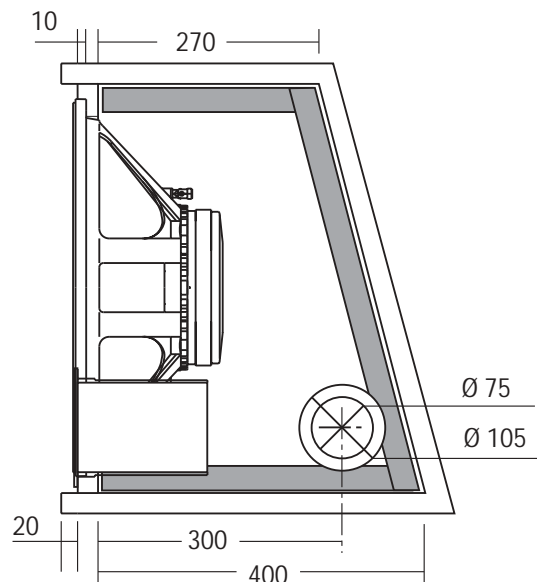
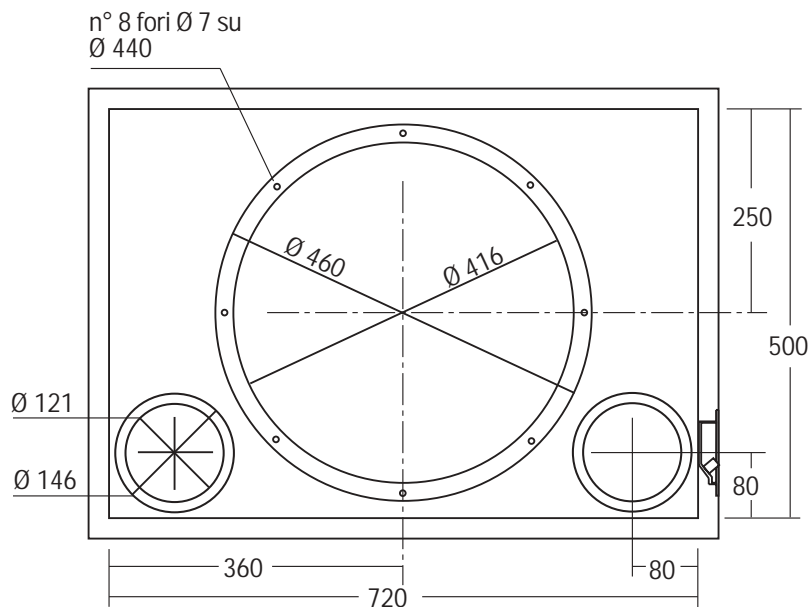
YAC246

SW12 UNITÀ SUB WOOFER IN BASS REFLEX

COMPONENTI

CW 464

CW 455



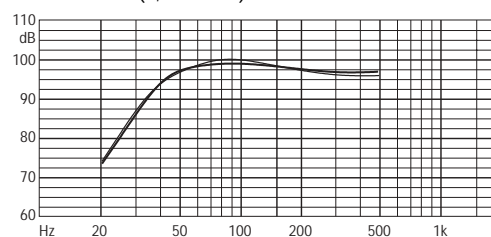
COMPONENTI

	N°1 CW 464	N°1 CW 455
Impedenza	4 Ω	4 Ω
Potenza massima	800 W	1000 W
Potenza nominale	400 W	500 W

CARATTERISTICHE TECNICHE

Sensibilità (2.83V/1m)	100 dB
Volume netto box	110 dm ³
Frequenza di accordo Fb	40 Hz
Lunghezza tubi di accordo	163 mm
Materiale cabinet	Multistrato/MDF
Spessore consigliato	25 mm

RISPOSTA IN FREQUENZA (2,83 V/1 m)



LEGENDA: — CW 464 — CW 455

NOTE: Il volume risultante dalle dimensioni interne box tiene conto dell'ingombro dell'altoparlante e del tubo di accordo.

ACCESSORI

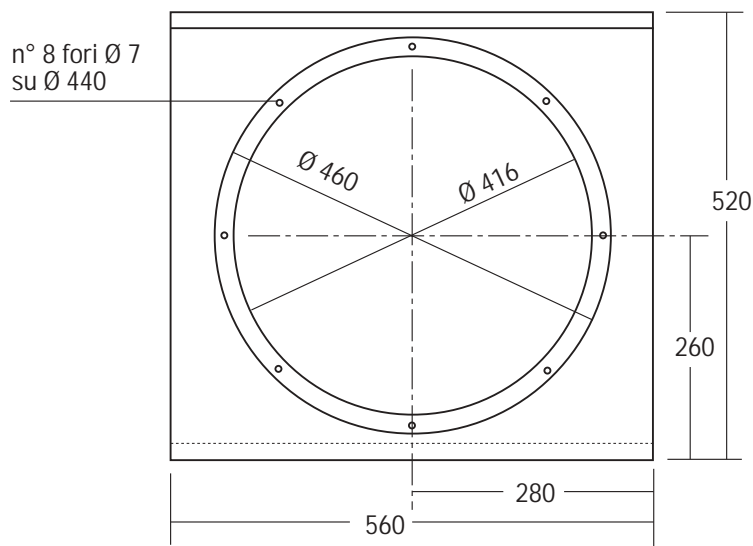
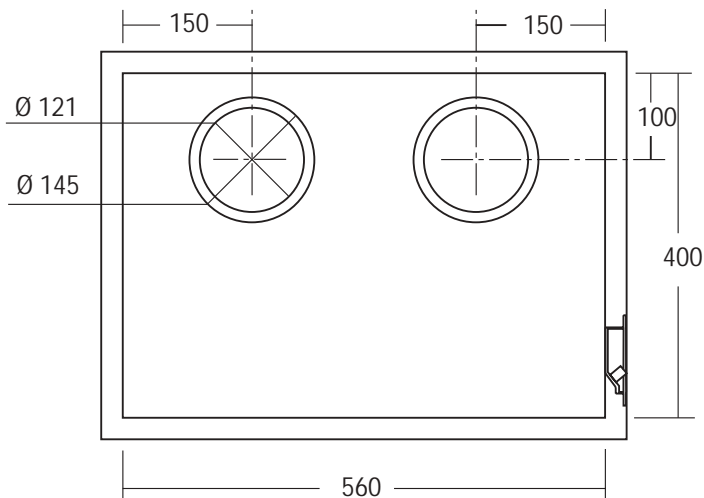
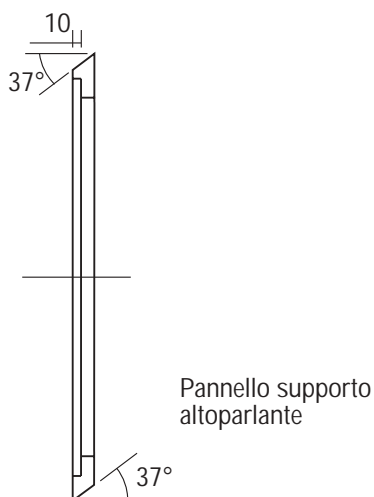
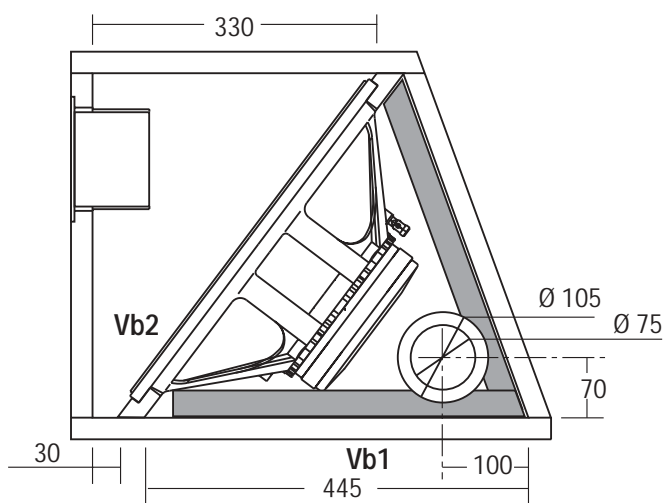
Tubo di accordo	(2x) YAC406	Viti per fissaggio vaschetta	YAC246
Materiale fonoassorbente	YAC826	Griglia per woofer	YGP450
Vaschetta terminali	YAC006	Staffe per griglie	YGS
Cavo per collegamenti	CP0240T		
Fonoisolante per cavi	YAC835		
Guarnizione sigillante	YAC830		
Viti per fissaggio woofer	YAC240		
Inserti per viti M6	YAC225		

SW13 SUB WOOFER IN CARICO SIMMETRICO

COMPONENTI

CW 464

CW 455



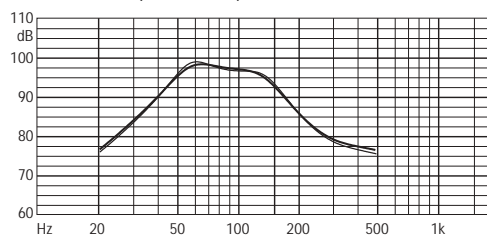
COMPONENTI

	N°1 CW 464	N°1 CW 455
Impedenza	4 Ω	4 Ω
Potenza massima	800 W	1000 W
Potenza nominale	400 W	500 W

CARATTERISTICHE TECNICHE

Sensibilità (2.83V/1m)	100 dB
Volume netto box Vb1	50 dm ³
Volume netto box Vb2	40 dm ³
Frequenza di accordo Fb	80 Hz
Lunghezza tubi di accordo	90 mm
Materiale cabinet	Multistrato/MDF
Spessore consigliato	25 mm

RISPOSTA IN FREQUENZA (2,83 V/1 m)



LEGENDA: — CW 464 — CW 455

NOTE: Il volume risultante dalle dimensioni interne box tiene conto dell'ingombro dell'altoparlante e del tubo di accordo.

ACCESSORI

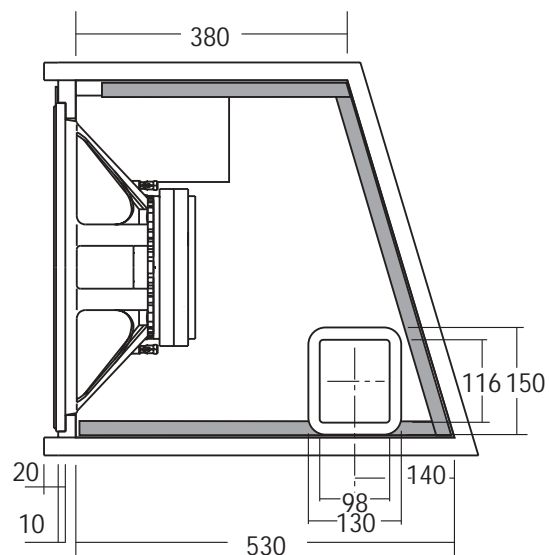
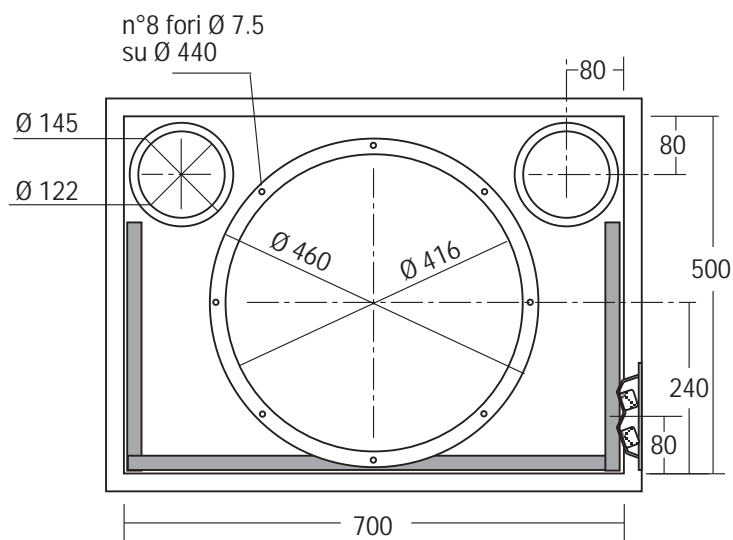
Tubo di accordo	(2x) YAC406	Viti per fissaggio vaschetta	YAC246
Materiale fonoassorbente	YAC826		
Vaschetta terminali	YAC006		
Cavo per collegamenti	CP0240T		
Fonoisolante per cavi	YAC835		
Guarnizione sigillante	YAC830		
Viti per fissaggio woofer	YAC240		
Inserti per viti M6	YAC225		

SW14 SUB WOOFER HI-SPL BASS REFLEX



COMPONENTI

CS 450



COMPONENTI

N°1 CS 450

Impedenza

2+2 Ω

Potenza massima

1000+1000 W

Potenza nominale

500+500 W

CARATTERISTICHE TECNICHE

Sensibilità (2V/1m)

94 dB

Volume netto box

150 dm³

Frequenza di accordo Fb

30 Hz

Lunghezza tubi di accordo

240 mm

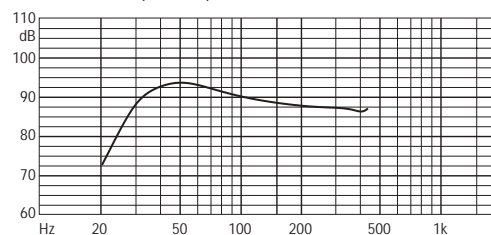
Materiale cabinet

Multistrato/MDF

Spessore consigliato

25 mm

RISPOSTA IN FREQUENZA (1W/1m)



NOTE: Collegamenti (pag. 4) CS 450: 3A, 3B, 3C. Il volume risultante dalle dimensioni interne box tiene conto dell'ingombro dell'altoparlante e del tubo di accordo.

ACCESSORI

Tubo di accordo (2x) YAC406

Materiale fonoassorbente YAC824

Vaschetta terminali YAC015

Cavo per collegamenti CPAWG4-R/N

Fonoisolante per cavi YAC835

Guarnizione sigillante YAC830

Viti per fissaggio woofer YAC240

Insert Screw nuts YAC225

Viti per fissaggio vaschetta YAC246

Griglia di protezione YGP450

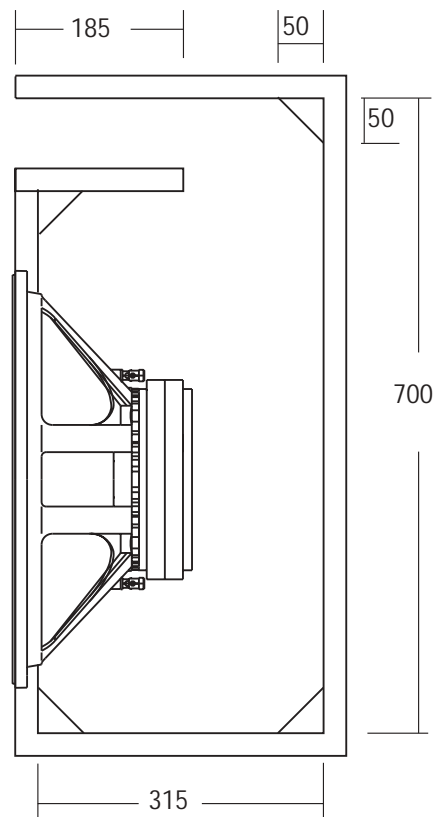
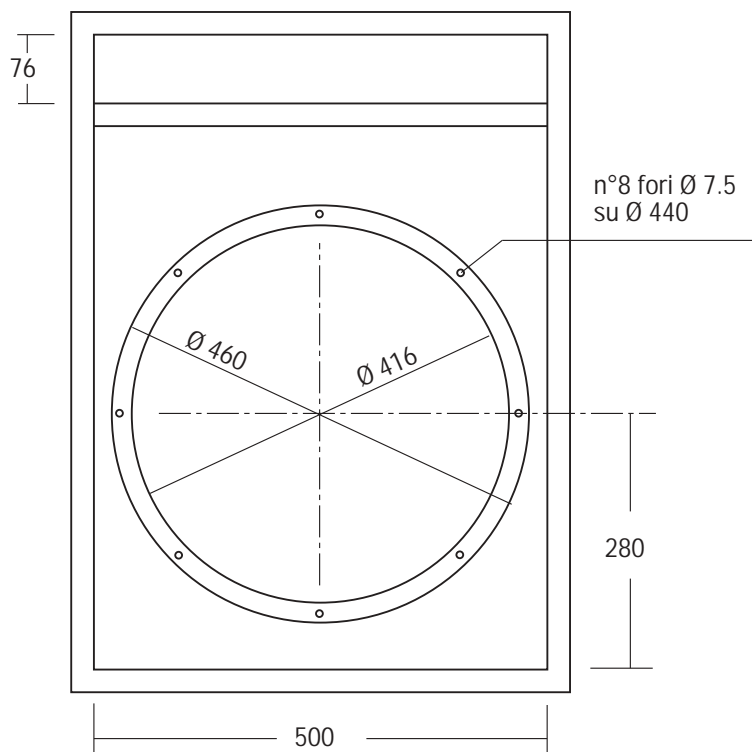
Staffe fissaggio griglia YGS

SW14.1 SUB WOOFER HI-SPL BASS REFLEX



COMPONENTI

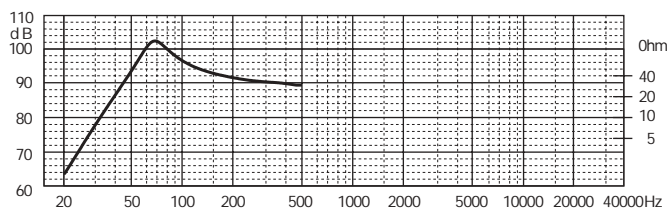
CS 450



COMPONENTI	N°1 CS 450
Impedenza	2+2 Ω
Potenza massima	1000+1000 W
Potenza nominale	500+500 W

CARATTERISTICHE TECNICHE	
Sensibilità (2.V/1m)	102 dB
Volume netto box	100 dm³
Frequenza di accordo	57 Hz
Lunghezza condotto	185 mm
Materiale cabinet	Multistrato/MDF
Spessore consigliato	25/30 mm

RISPOSTA IN FREQUENZA (1W/1m)



LEGENDA: — CW 464 — CW 455

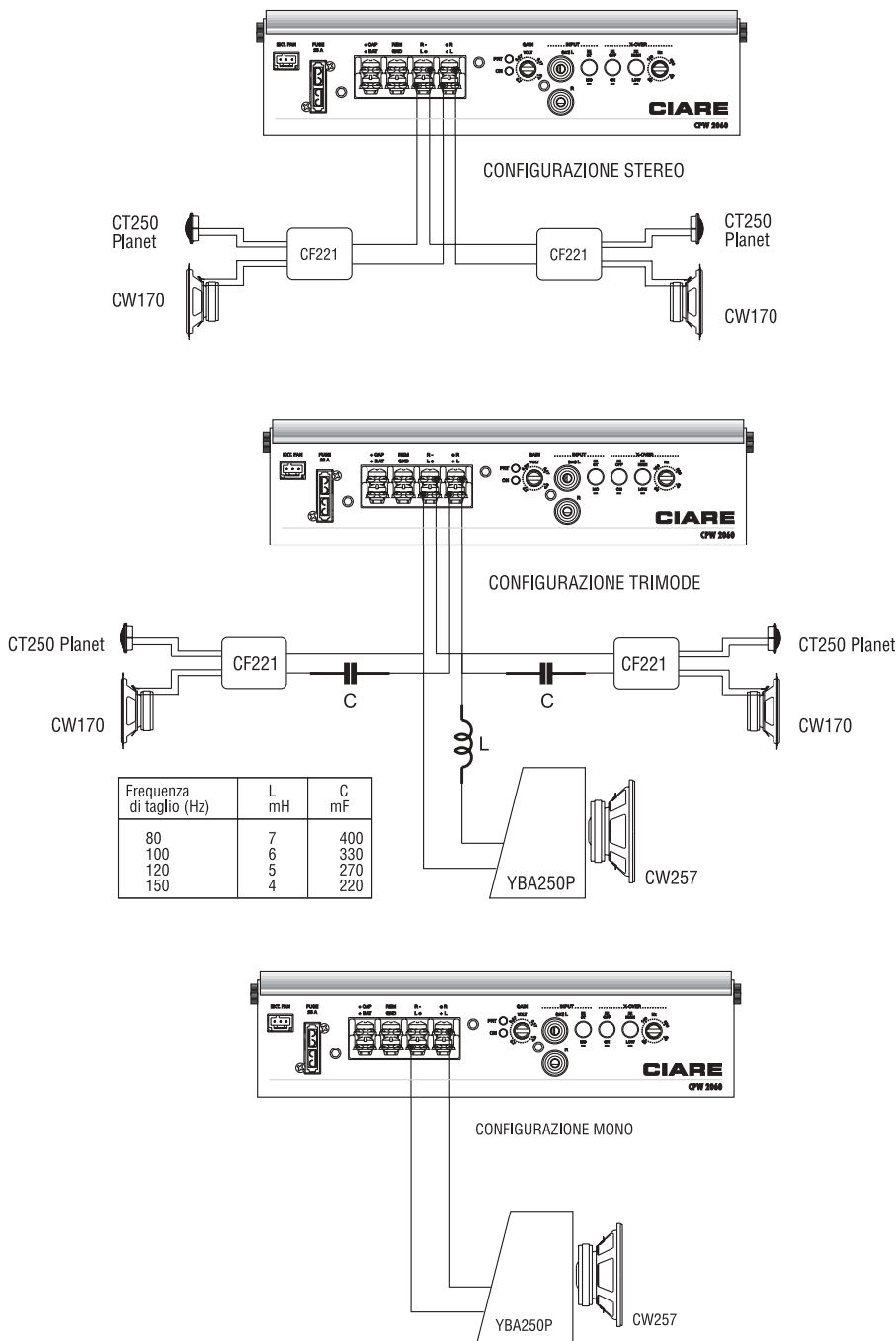
NOTE: Collegamenti CS 450: 3A, 3B, 3C. Il volume risultante dalle dimensioni interne box tiene conto dell'ingombro dell'altoparlante e del tubo di accordo.

ACCESSORI

Materiale fonoassorbente	YAC824	Staffe fissaggio griglia	YGS
Vaschetta terminali	YAC015		
Cavo per collegamenti	CPAWG4-RN		
Guarnizione sigillante	YAC830		
Viti per fissaggio woofer	YAC240		
Insert screw nuts	YAC225		
Viti per fissaggio vaschetta	YAC246		
Griglia di protezione	YGP450		

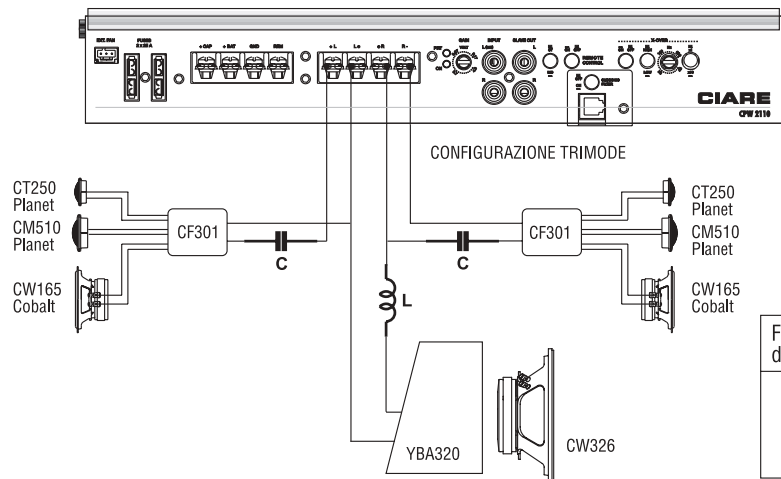
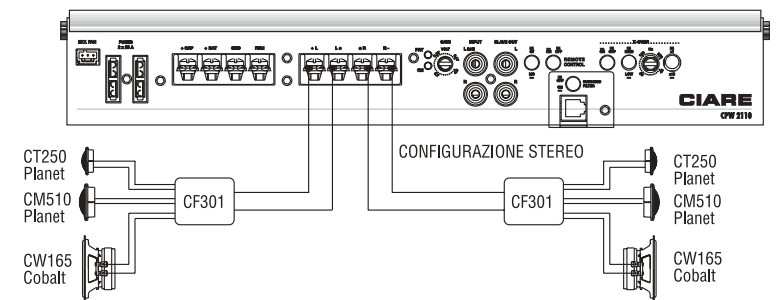
Sistemi consigliati per amplificatori CPW2060

SISTEMI	COAXIAL	WOOFER	MID-RANGE	TWEETER	FILTRO 2 VIE	FILTRO 3 VIE	SUB-WOOFER (STEREO)	FILTRO (1 per canale)	SUB-WOOFER (MONO)	CABINET X SUB
COAXIAL										
2 VIE										
3 VIE										
SUB-WOOFER										
TRIMODE										
	CZ131,CZ170,CZ230	CW130Z		CT142	CF101,CF223		CS200,CS202S	CF100	CW200Z,CW200ND	YBA200P
	CX102,CX131,CX171,CX230	CW130ND		CT190, CT198	CF221,CF222		CS201	CF099	CW202,CW200ND	YBA200
	CK100,CK130,CK170	CW135		CT198,CT250	CF230,CF231		CS201,CS253	CF099	CW256Z,CW257	YBA250,YBA250P
		CW170Z	CM087	CT190, CT198	CF223	CF311	CS250	CF099	CW256Z,CW250ND	YBA250
		CW165ND	CM087,CM100	CT198,CT250	CF221,CF222	CF311	CS253	CF099	CW256Z,CW257	YBA250
		CW170	CM500,CM510	CT198,CT250	CF221,CF222	CF301	CS253	CF099	CW256Z,CW257	YBA250
		CW160	CM510	CT250	CF221,CF222	CF301	CS253	CF099	CW256Z,CW257	YBA250

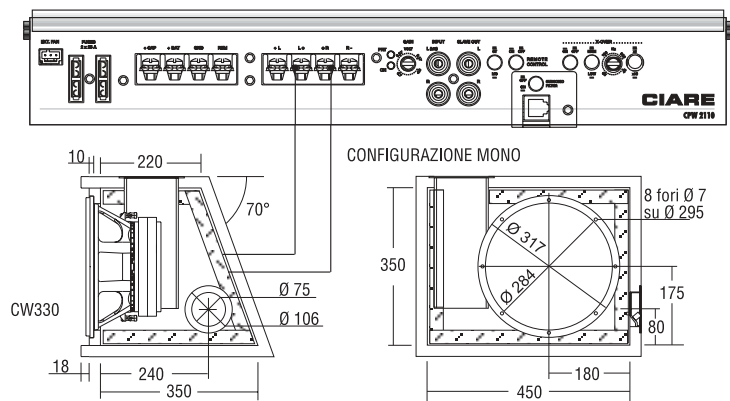


Sistemi consigliati per amplificatori CPW2110

SISTEMI	WOOFER	MID-RANGE	TWEETER	FILTRO 2 VIE	FILTRO 3 VIE	SUB-WOOFER (STEREO)	FILTRO (1 per canale)	SUB-WOOFER (MONO)	CABINET X SUB
2 VIE									
3 VIE									
SUB-WOOFER									
TRIMODE									
	CW135		CT198,CT250	CF230,CF231		CS253	CF099	CW257Z,CW250ND	YBA250
	CW165ND	CM087	CT190,CT198	CF101,CF223	CF300,CF301	CS250,CS252S	CF100	CW256Z,CW250ND	YBA250P
	CW170	CM100,CM510	CT198, CT250	CF221,CF222	CF301,CF311	CS253	CF099	CW257,CW250ND	YBA250
	CW161N	CM132,CM500	CT190, CT198	CF222,CF223	CF301,CF311	CS320	CF099	CW320ND,CW326ND	YBA320
	CW162	CM500,CM510	CT198,CT250	CF221,CF222	CF301	CS253	CF099	CW257,CW250C	YBA250P
	CW165C		TWIN DRIVER		CF301	CS323	CF099	CW330,CW326	YBA320
	CW165C	CM510	CT198,CT250	CF221,CF222	CF301	CS323	CF099	CW320ND,CW320C	YBA320P
	CW175	CM510	CT198,CT250	CF230,CF231	CF301	CS323	CF099	CW320ND,CW320C	YBA320P
	CM171	CM510	CT250	CF221,CF222	CF301	CS253	CF099	CW250ND,CW250C	YBA250
	CM161,CM200		KIT CHORUS	CF224		CS392	CF099	CS393	YBA250
	CM200ND		KIT CHORUS	CF224		CS392	CF099	CS450	
	CM200ND		CT267	CF231		CS392	CF099	CS450	



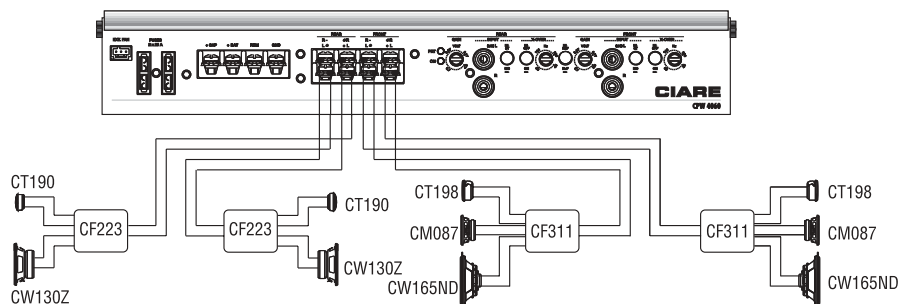
Frequenza di taglio (Hz)	L mH	C µF
80	7	400
100	6	330
120	5	270
150	4	220



Sistemi consigliati per amplificatori CPW4060

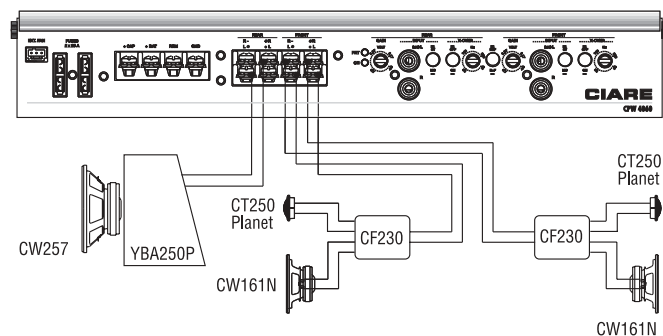
SEZIONE FRONT

SISTEMI	WOOFER	MID-RANGE	TWEETER	FILTRO 2 VIE	FILTRO 3 VIE
2 VIE					
3 VIE					
	CW130Z		CT142	CF101,CF223	
	CW130ND		CT190, CT198	CF221,CF222	
	CW135		CT198,CT250	CF230, CF231	
	CW170Z	CM087	CT190,CT198	CF223	CF311
	CW165ND	CM087,CM100	CT198, CT250	CF221,CF222	CF311
	CW170	CM500,CM510	CT198,CT250	CF221,CF222	CF301
	CW160	CM510	CT250	CF221,CF222	CF301



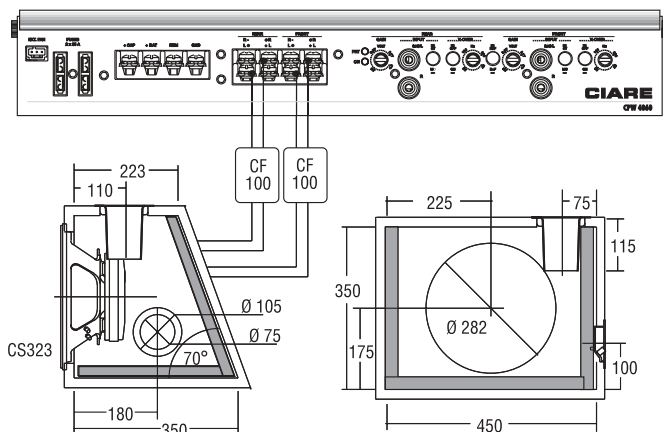
SEZIONE REAR

SISTEMI	COAXIAL	WOOFER	MID-RANGE	TWEETER	FILTRO 2 VIE	FILTRO 3 VIE
COAXIAL						
2 VIE						
3 VIE						
	CZ131,CZ170,CZ230	CW130Z		CT142	CF101,CF223	
	CX102,CX131,CX171,CX230	CW130ND		CT190, CT198	CF221,CF222	
	CK100,CK130,CK170	CW135		CT198,CT250	CF230,CF231	
		CW170Z	CM087	CT190, CT198	CF223	CF311
		CW165ND	CM087,CM100	CT198,CT250	CF221,CF222	CF311
		CW170	CM500,CM510	CT198,CT250	CF221,CF222	CF301
		CW160	CM510	CT250	CF221,CF222	CF301



SEZIONE SUB-WOOFER

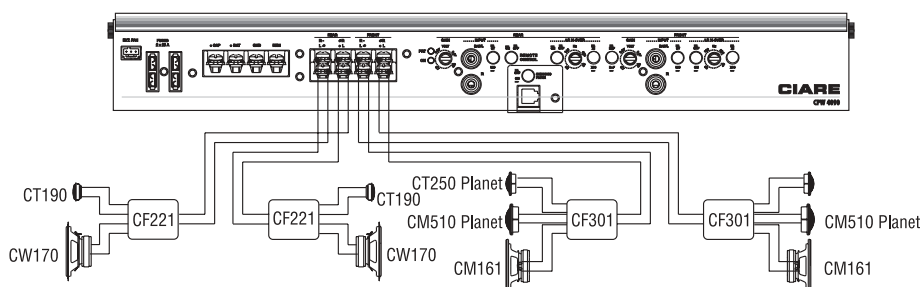
SISTEMI	SUB-WOOFER (STEREO)	FILTRO (1 per canale)	SUB-WOOFER (MONO)	CABINET X SUB
SUB-WOOFER				
TRIMODE				
	CS200,CS202S	CF100	CW200Z,CW200ND	YBA200P
	CS201	CF099	CW202,CW200ND	YBA200
	CS201,CS253	CF099	CW256Z,CW257	YBA250, YBA250P
	CS250	CF099	CW256Z,CW250ND	YBA250
	CS253	CF099	CW256Z,CW257	YBA250
	CS253	CF099	CW256Z,CW257	YBA250
	CS253	CF099	CW256Z,CW257	YBA250



Sistemi consigliati per amplificatori CPW4090

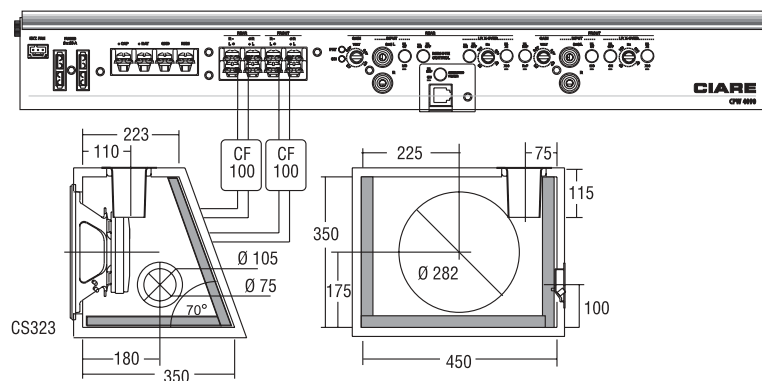
SEZIONE FRONT

SISTEMI	WOOFER	MID-RANGE	TWEETER	FILTRO 2 VIE	FILTRO 3 VIE
2 VIE					
3 VIE					
	CW135		CT198,CT250	CF230,CF231	
	CW165ND	CM087	CT190,CT198	CF101,CF223	CF300,CF301
	CW170	CM100,CM510	CT198,CT250	CF221,CF222	CF301,CF311
	CW161N	CM132,CM500	CT190,CT198	CF222,CF223	CF301,CF311
	CW162	CM500,CM510	CT198,CT250	CF221,CF222	CF301
	CW165C		TWIN DRIVER		CF301
	CW165C	CM510	CT198,CT250	CF221,CF222	CF301
	CW175	CM510	CT198,CT250	CF230,CF231	CF301
	CW171	CM510	CT250	CF221,CF222	CF301
	CM161 CM200		KIT CHORUS	CF224	
	CM200ND		KIT CHORUS	CF224	
	CM200ND		CT267	CF231	



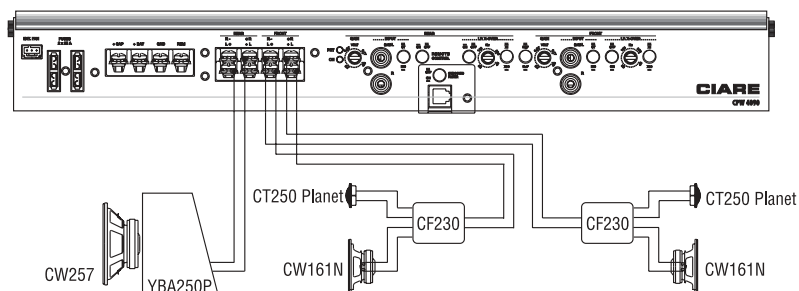
SEZIONE REAR

SISTEMI	WOOFER	MID-RANGE	TWEETER	FILTRO 2 VIE	FILTRO 3 VIE
2 VIE					
3 VIE					
	CW130Z		CT142	CF101,CF223	
	CW130ND		CT190,CT198	CF221,CF222	
	CW135		CT198,CT250	CF230,CF231	
	CW170Z	CM087	CT190,CT198	CF223	CF311
	CW165ND	CM087,CM100	CT198,CT250	CF221,CF222	CF311
	CW170	CM500,CM510	CT198,CT250	CF221,CF222	CF301
	CW160	CM510	CT250	CF221,CF222	CF301



SEZIONE SUB-WOOFER

SISTEMI	SUB-WOOFER (STEREO)	FILTRO (1 per canale)	SUB-WOOFER (MONO)	CABINET X SUB
SUB-WOOFER				
TRIMODE				
	CS253	CF099	CW257,CW250ND	YBA250
	CS250,CS252S	CF100	CW256Z,CW250ND	YBA250P
	CS253	CF099	CW257,CW250ND	YBA250
	CS320	CF099	CW320ND,CW326	YBA320
	CS253	CF099	CW257,CW250C	YBA250P
	CS323	CF099	CW330,CW326	YBA320
	CS323	CF099	CW320ND,CW320C	YBA320P
	CS323	CF099	CW320ND,CW320C	YBA320P
	CS253	CF099	CW250ND,CW250C	YBA250
	CS392	CF099	CS393	YBA250
	CS392	CF099	CS450	



Sistemi consigliati per amplificatori CPW2300

